

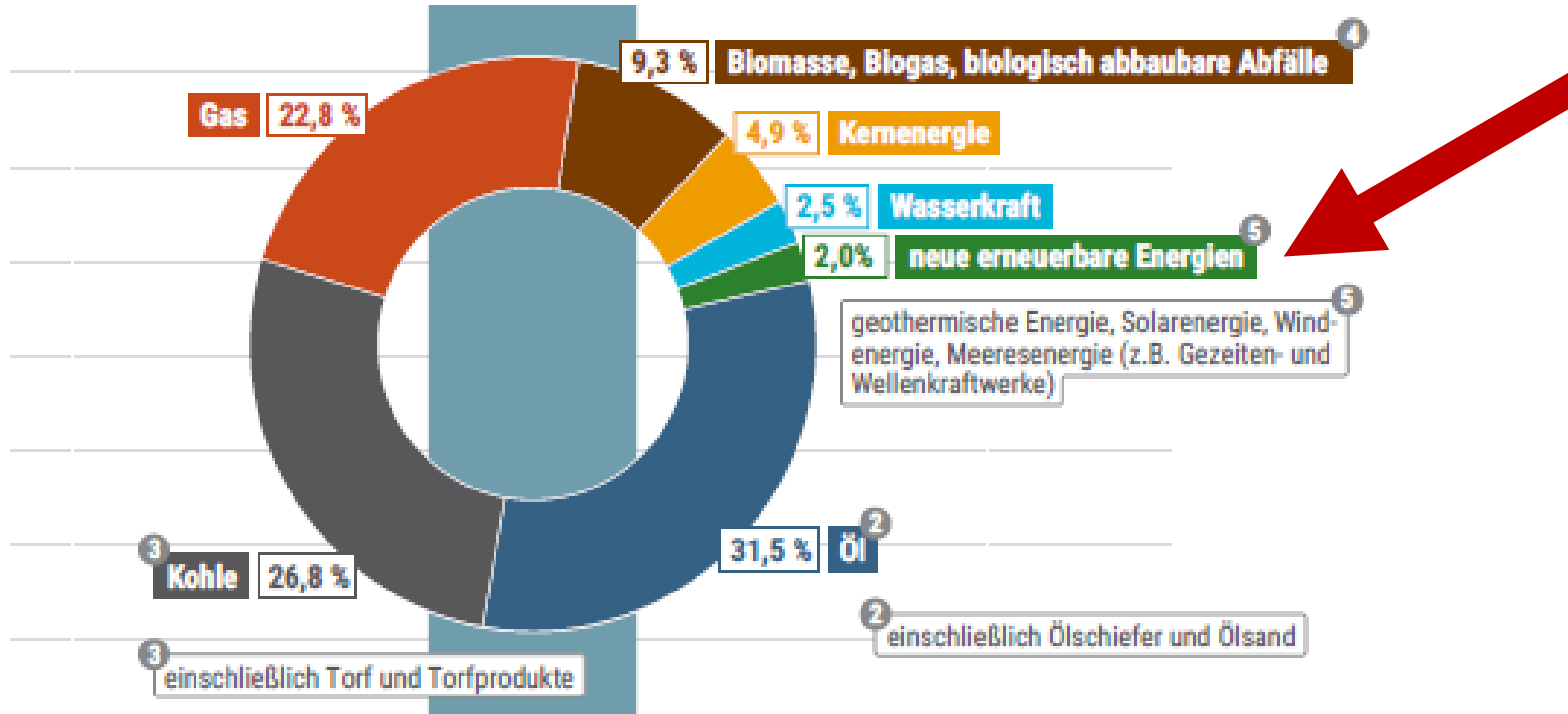
Energie

Hessen und die BRD

Verbrauch und Erzeugung
nach Quellen der Bundes- und Landesministerien
und
Daten der Netzbetreiber

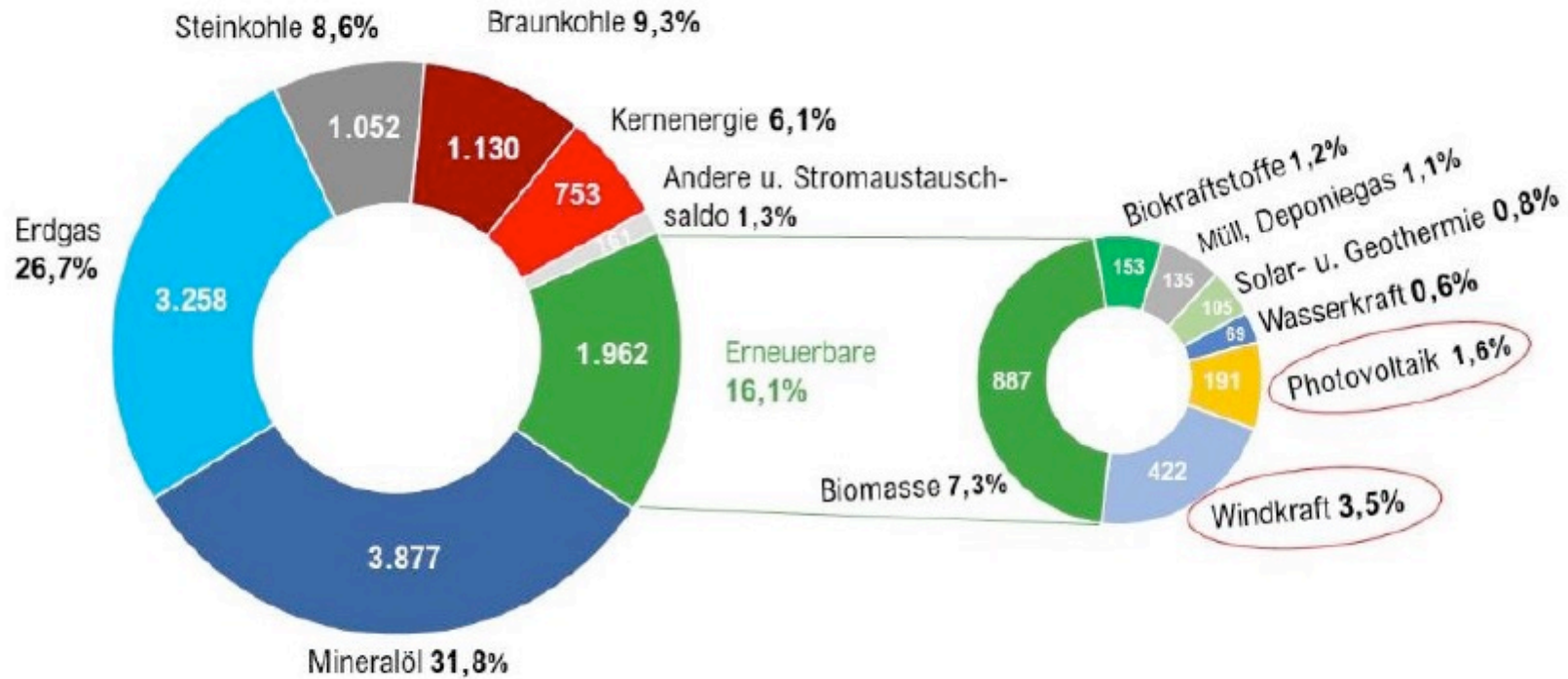
Der Ausschnitt 2018 - Weltweit

(neueste Daten vom Oktober 2020)



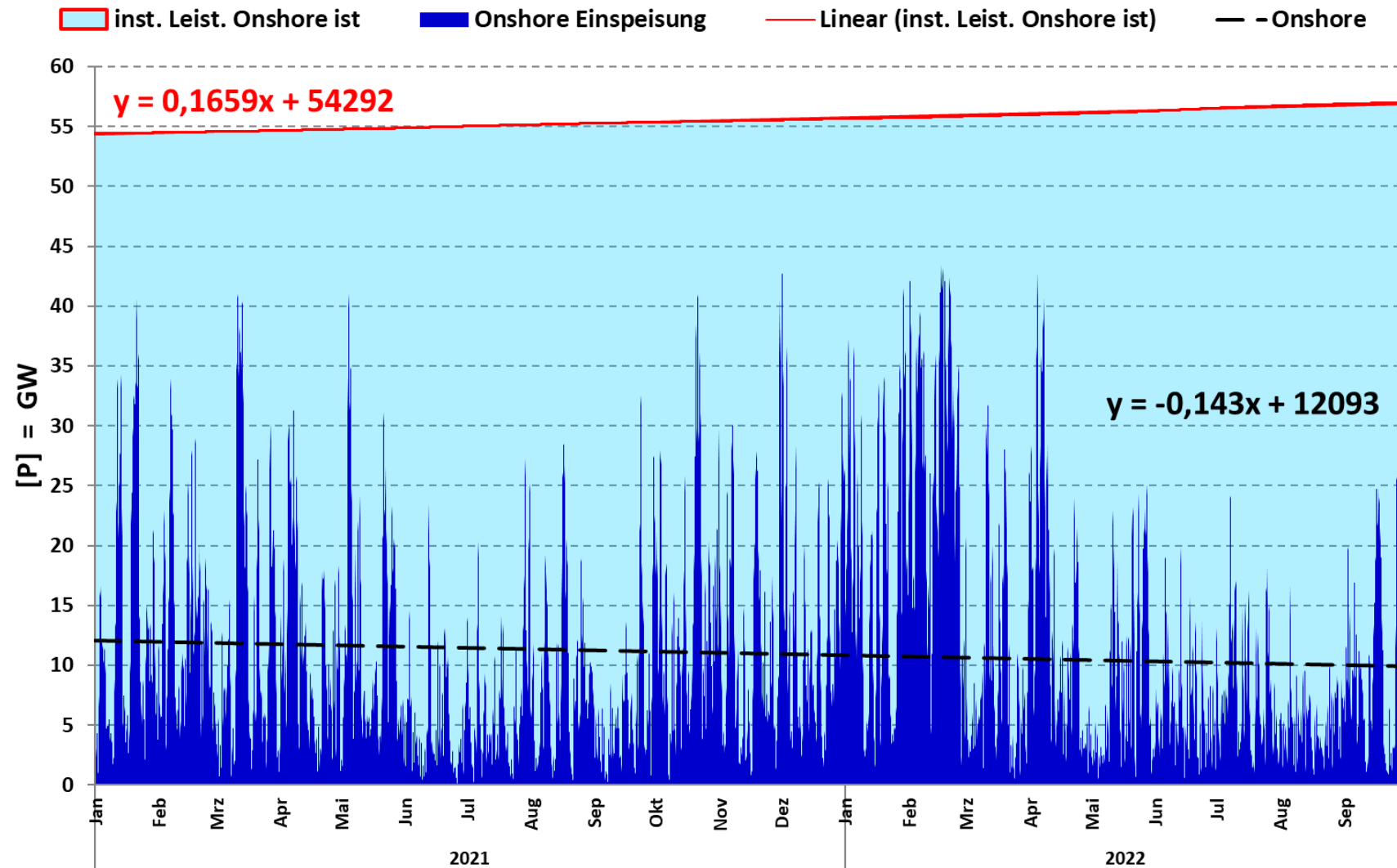
Quelle: IEA World Energy Balances database © OECD/IEA 2020, www.iea.org/statistics; International Energy Agency (IEA): Key World Energy Statistics © OECD/IEA 2008
Bundeszentrale für politische Bildung 2020 | www.bpb.de

Primärenergieverbrauch in Deutschland 2021 (12.193 PJ*)



*vorläufige Zahlen, Stand 12/2021
 Quelle: Energiedaten des BMWK, Arbeitsgemeinschaft Energiobilanzen, eigene Darstellung

Abb. 1: Primärenergieverbrauch Deutschland (2021)



Datenquelle: Netzbetreiber

Auflösung: Stundenwerte

Darstellung: Rolf Schuster Vernunftkraft

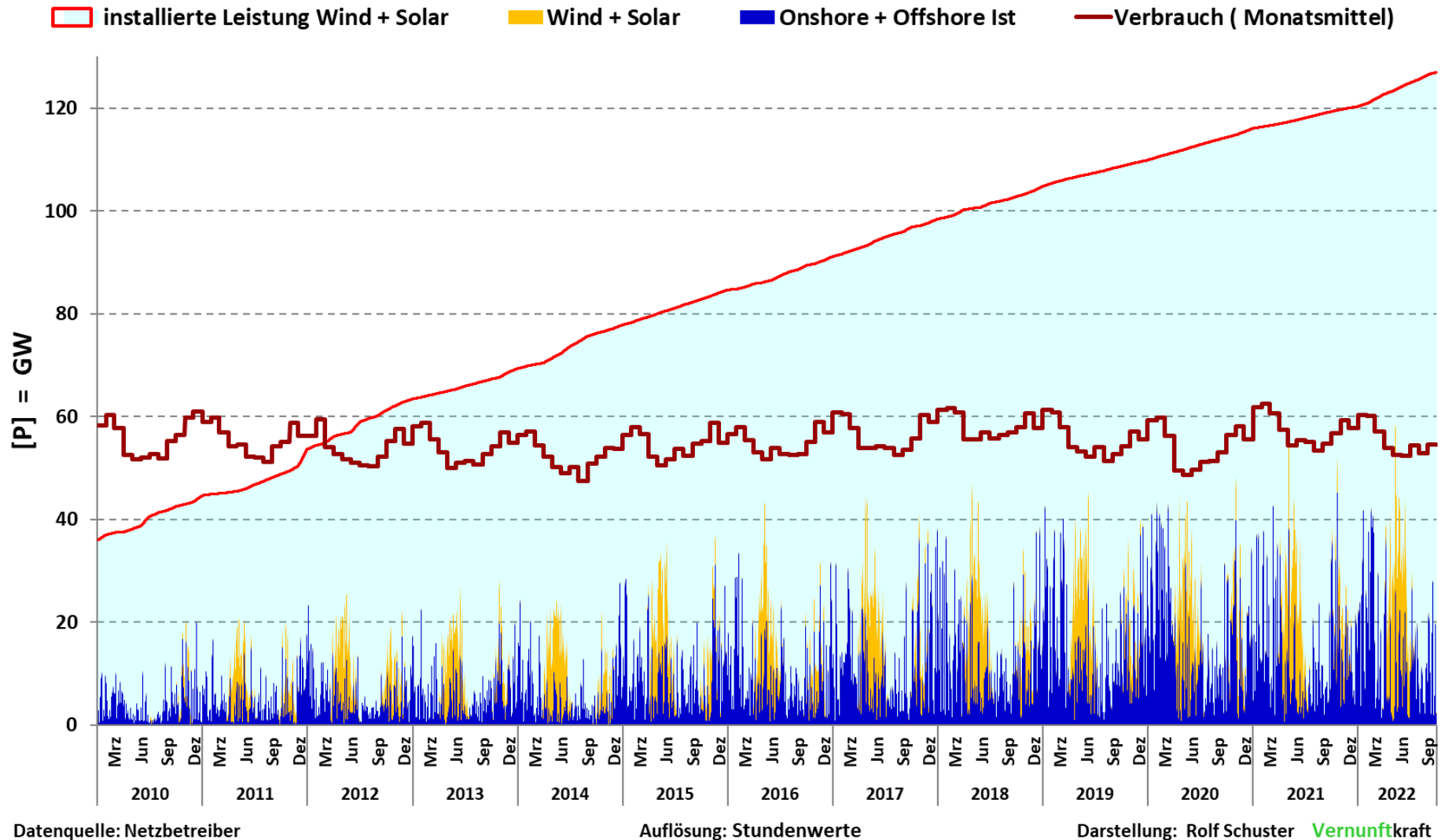
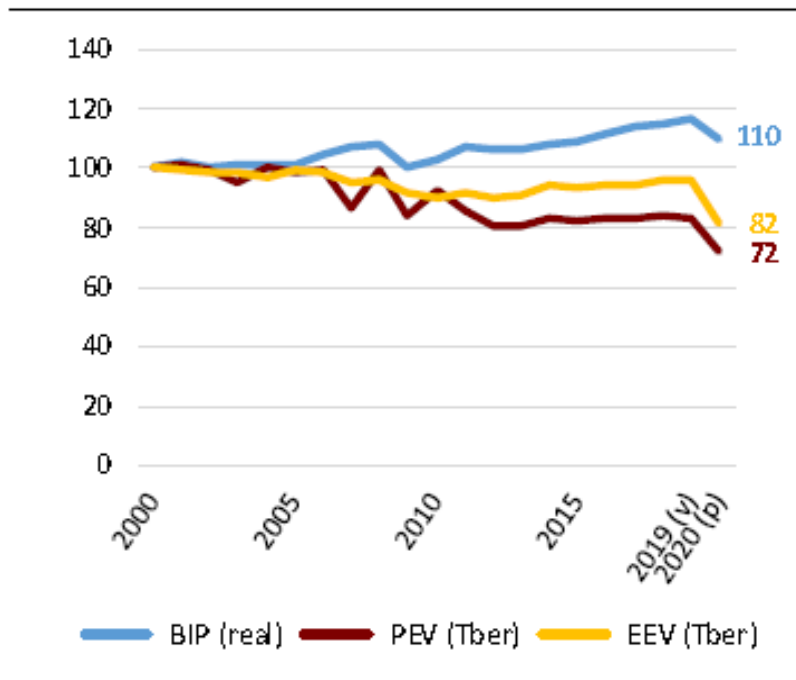


Abbildung 15: Entwicklung von Bruttoinlandsprodukt sowie temperaturbereinigtem Primär- und Endenergieverbrauch (Tber) 2000-2020
(Index 2000 = 100)



Quelle: HSL 2021a, IE-Leipzig 2021, Berechnungen der Hessen Agentur; 2019 (v) = vorläufig, 2020 (p) = Prognose.

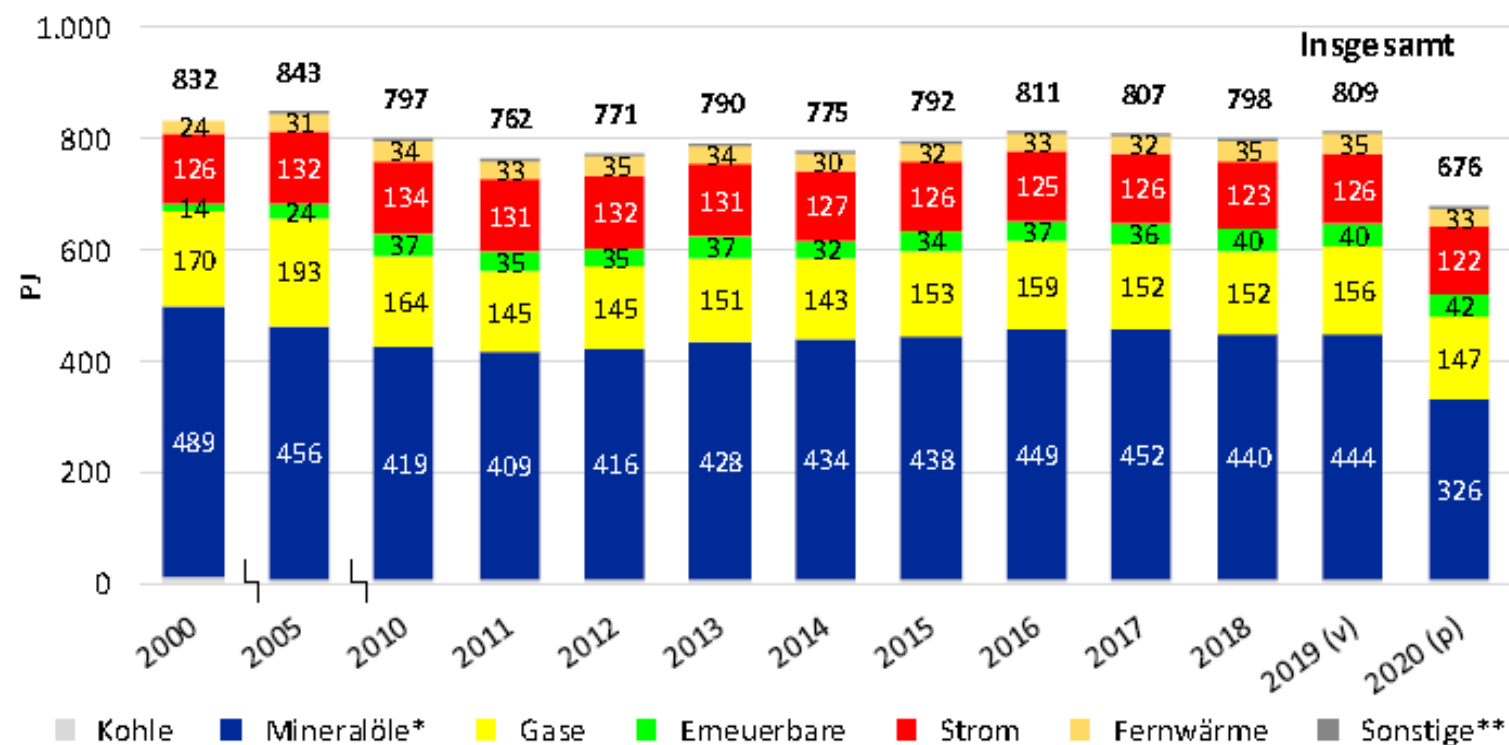
3.2 Endenergieverbrauch

Mit dem **Begriff Endenergieverbrauch (EEV)** wird die Energie bezeichnet, die von Endverbrauchern **in den Sektoren Industrie, Gewerbe, Handel, Dienstleistungen, private Haushalte und im Verkehr** verbraucht wird. Der **Unterschied zwischen PEV und EEV besteht in den Bilanzpositionen Umwandlungs- und Übertragungsverluste, die nicht zum EEV gerechnet werden.**

Nach erster Schätzung beziffert sich der EEV im Jahr 2020 in Hessen auf insgesamt 675,8 PJ und liegt damit um 133,1 PJ bzw. 16,5 Prozent unter dem Vorjahresniveau. Damit dürfte der relative Rückgang des EEV sogar noch stärker ausgefallen sein als beim PEV.

Abbildung 6: Entwicklung des Endenergieverbrauchs nach Energieträgern 2000-2020 (in PJ)

Hessen

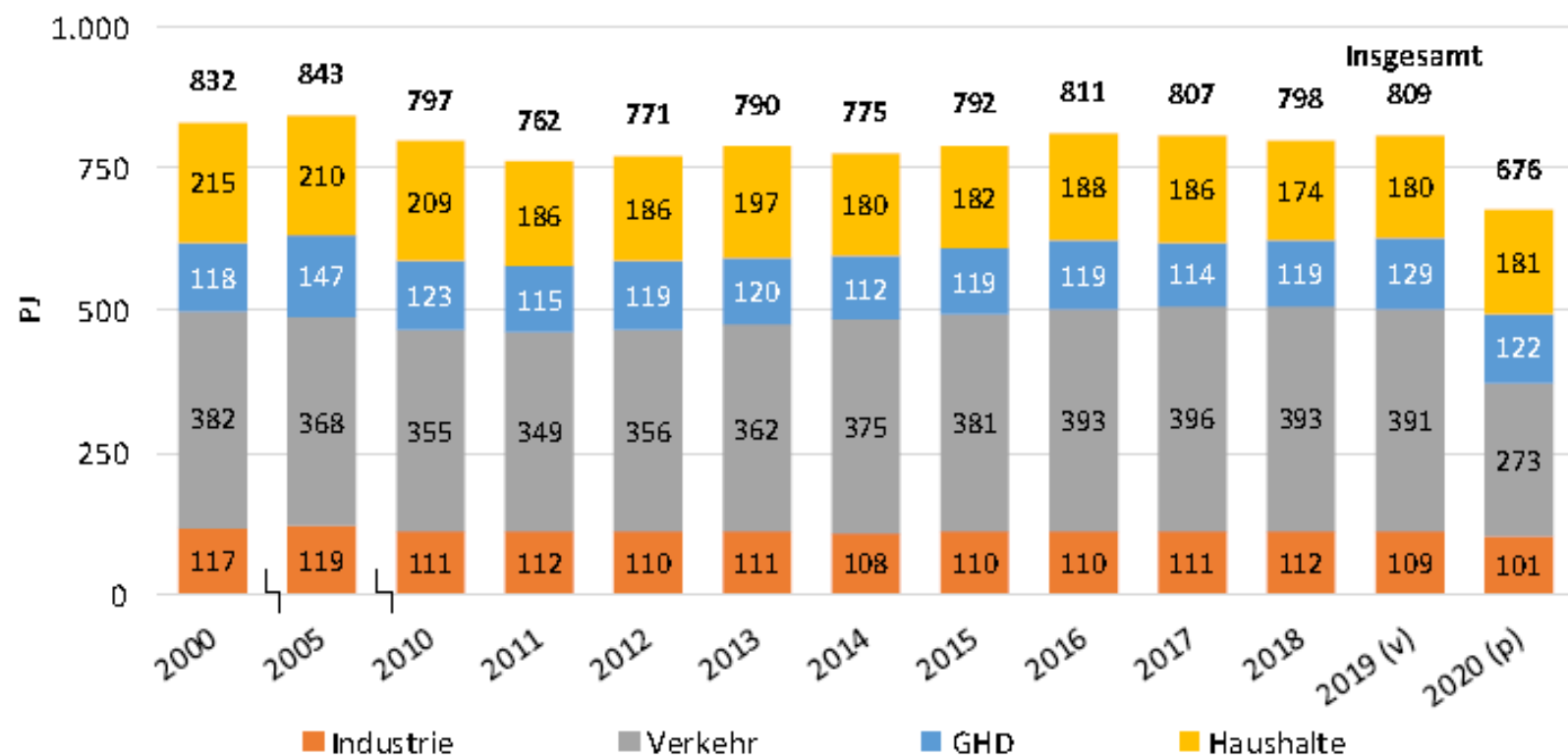


* einschl. Flüssiggas

** sonstige hergestellte Gase, fossile Abfälle usw.

Quelle: HSL 2021a, IE-Leipzig 2021; 2019 (v) = vorläufig, 2020 (p) = Prognose.

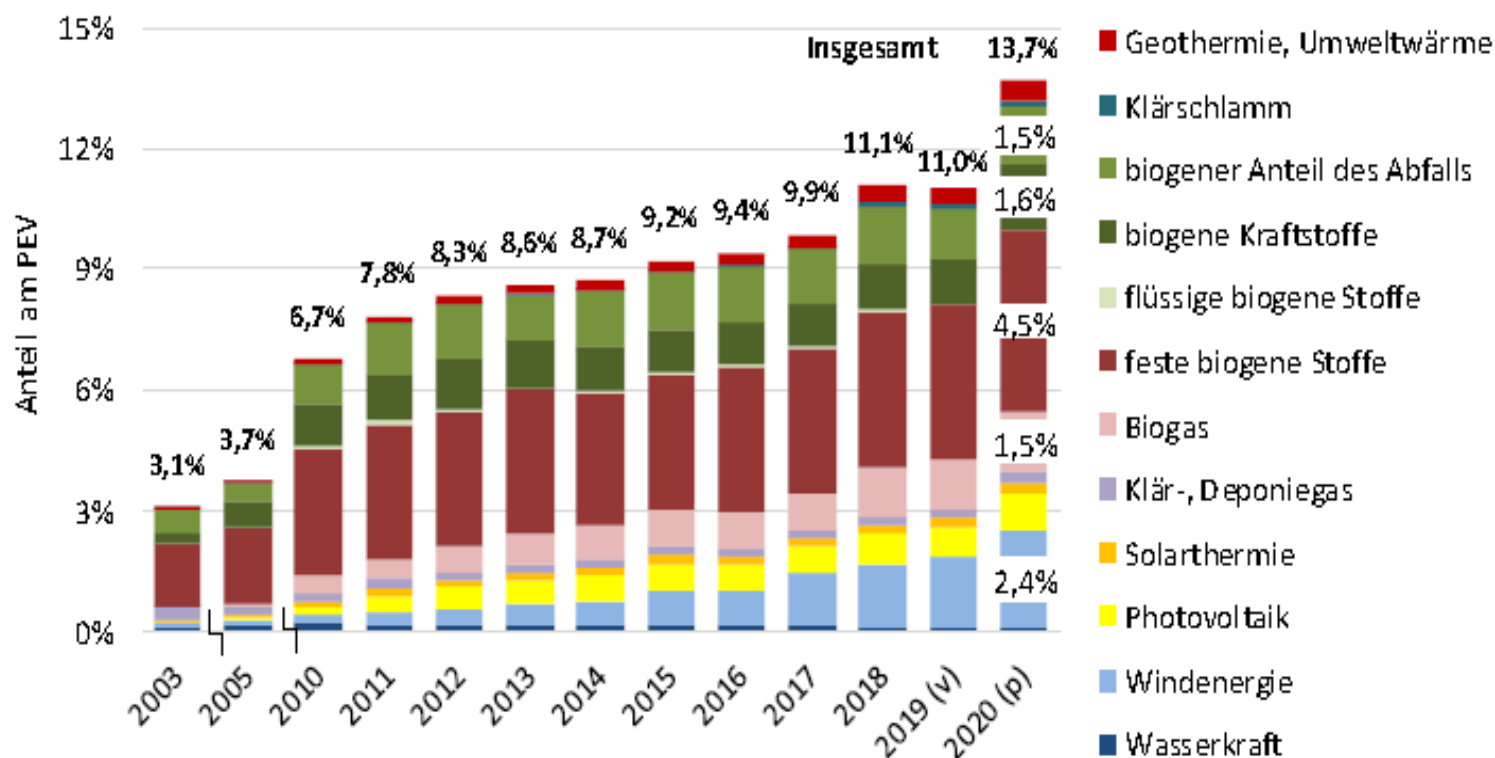
Abbildung 7: Entwicklung des Endenergieverbrauchs nach Sektoren 2000-2020 (in PJ)



Quelle: HSL 2021a, IE-Leipzig 2021; 2019 (v) = vorläufig, 2020 (p) = Prognose.

Abbildung 20: Anteile erneuerbarer Energieträger am Primärenergieverbrauch 2003*-2020 (in %)

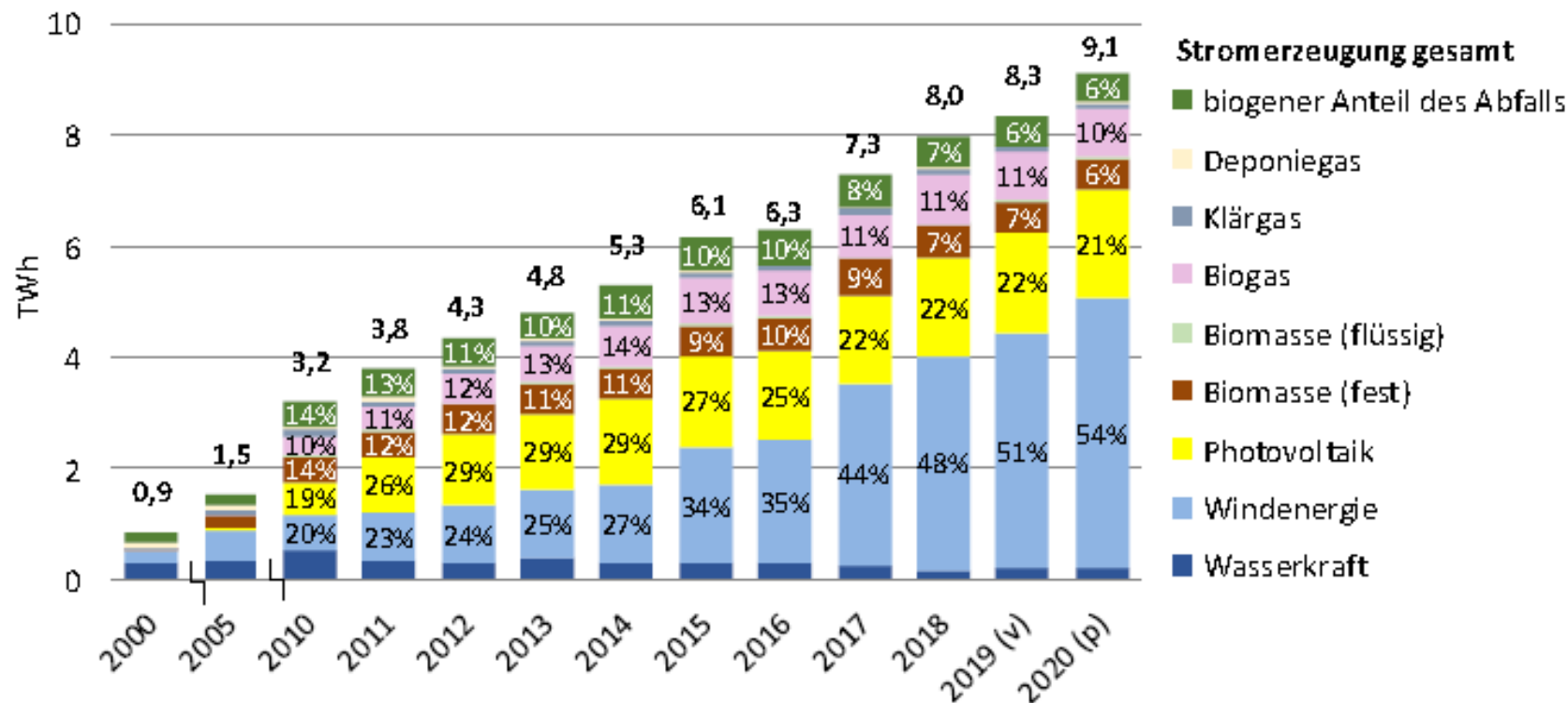
Hessen



* Die dargestellten Daten zu erneuerbaren Energien werden nach dem Energiestatistikgesetz vollständig erst ab dem Jahr 2003 erhoben.

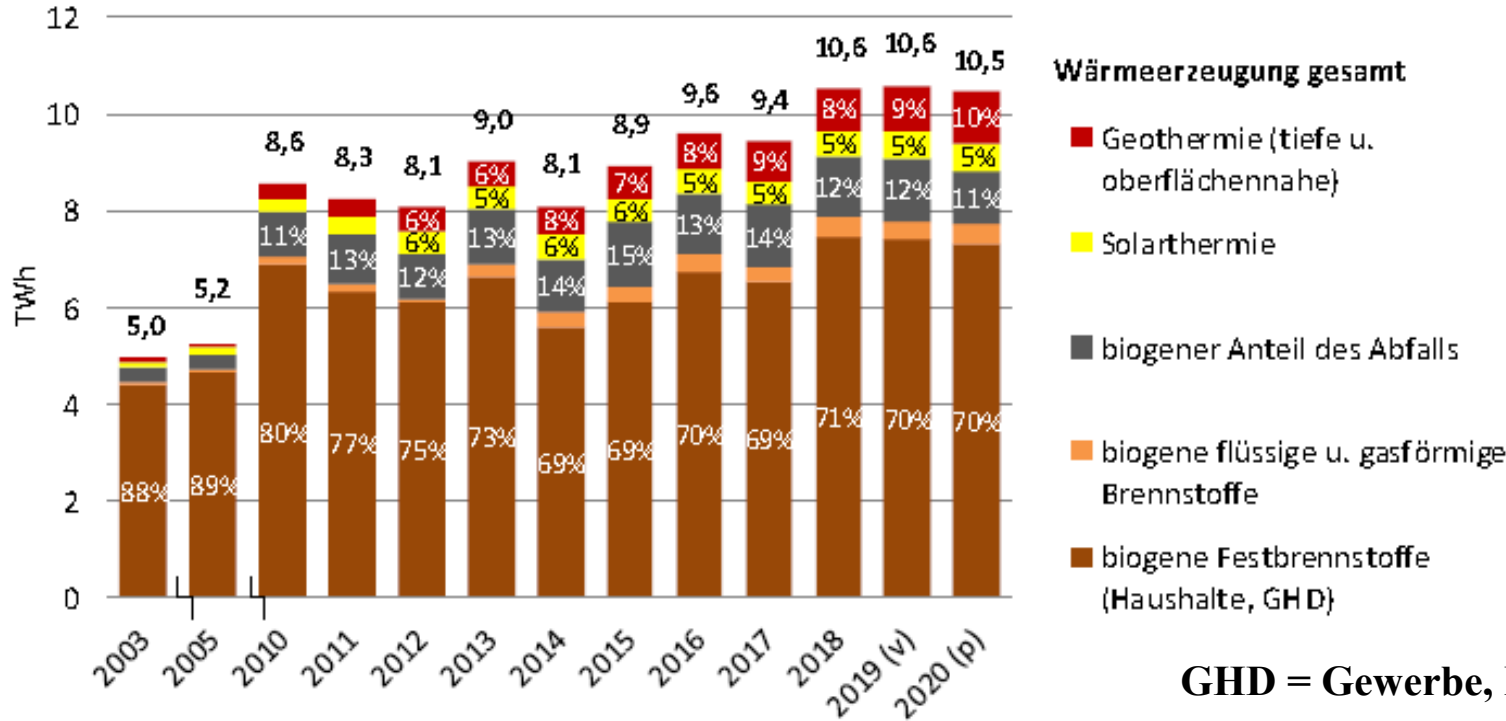
Quelle: HSL 2021a, IE-Leipzig 2021; 2019 (v) = vorläufig, 2020 (p) = Prognose.

Abbildung 23: Stromerzeugung aus erneuerbaren Energien nach Energieträgern 2000-2020
(in TWh, Anteilswerte in %)



Quelle: HSL 2021a, IE-Leipzig 2021; 2019 (v) = vorläufig, 2020 (p) = Prognose.

Abbildung 25: Wärmeerzeugung aus erneuerbaren Energien nach Energieträgern 2003-2020
(in TWh, Anteilswerte in %)



GHD = Gewerbe, Handel, Dienstleistungen

Quelle: HSL 2021a, IE-Leipzig 2021; 2019 (v) = vorläufig, 2020 (p) = Prognose.

Anteil der BRD
Am weltweiten CO2
Ausstoß:
ca. 2 %

Anteil von ca. 30.000
Windrädern
an der gesamten
Primärenergie-
Produktion
ca. 3,5 %



2% x 3,5% = 0,07%
ist der Anteil der
30.000
Windräder der BRD an
der „Welt-
Klimarettung“
und mehr nicht.

Wie geht es weiter?

Stromspeicher?

Gasversorgung?

Andere Energiequellen?

Verbraucher?

...