

Antrag	Vorlagen-Nr.:	VO/1442/2023
	Status:	öffentlich
	Datum:	20.07.2023
Antragsteller*in:	B90/Die Grünen, SPD, Klimaliste Marburg	

Beratungsfolge		
Gremium:	Zuständigkeit	Sitzung ist
Stadtverordnetenversammlung	Entscheidung	öffentlich

Dringlichkeitsantrag der Fraktionen von B90/Die Grünen, SPD und Klimaliste Marburg betr. Änderung der Umleitung des Lahnradweges zwischen Kaufpark Wehrda und Schlosserstraße

Beschlussvorschlag

Der Magistrat wird aufgefordert, die Umleitung des Radverkehrs auf dem Abschnitt zwischen Kaufpark Wehrda und der Schlosserstraße/Afföller für Radfahr*innen nach Rücksprache mit der Straßenverkehrsbehörde umgehend zu ändern und eine Umleitung über den Wehrdaer Weg und die Bahnhofstraße auszuweisen. Aus Richtung Süden / Stadtmitte kommende Radfahrer*innen sollen bereits auf Höhe des Hauptbahnhofes eindeutig auf die bestehende Sperrung und eine geeignete Umfahrung hingewiesen werden.

Die Stadtverordnetenversammlung betont die große Bedeutung des Lahntalradwegs für die klimafreundliche Nahmobilität sowie den Fahrradtourismus. Daher bekräftigt sie den Wunsch, die Baumaßnahme so zügig wie möglich fertig zu stellen, damit die Umleitung so schnell wie möglich wieder aufgehoben werden kann.

Begründung

Seit Ende Mai 2023 ist der durch Touristen und Anwohner der Gebiete Goßfelden, Cölbe und Wehrda viel befahrene Abschnitt des Lahnradweges zwischen dem Kaufpark Wehrda und der Schlosserstraße (Afföller) wegen Bauarbeiten bis voraussichtlich Ende Dezember 2023 komplett gesperrt.

Die ausgewiesene Umleitung erfolgt von Cölbe kommend ab der Unterführung der Neuen Kasseler Straße und wird dort über eine Rampe auf den Radweg parallel zur Neuen Kasseler Straße geleitet. Sie verläuft dann auf der Schlosserstraße bis zur B3-Auffahrt Afföller und ab dort wieder auf der eigentlichen Radwegetrasse.

Der parallel zur Neuen Kasseler Straße verlaufende Radweg ist sehr schmal, selbst ohne Satteltaschen oder Radanhänger kommen zwei aufeinander zufahrende Räder nur knapp aneinander vorbei. Bei der Neuen Kasseler Straße handelt es sich um eine Umgehungsstraße, auf welcher streckenweise Tempo 70 erlaubt ist.

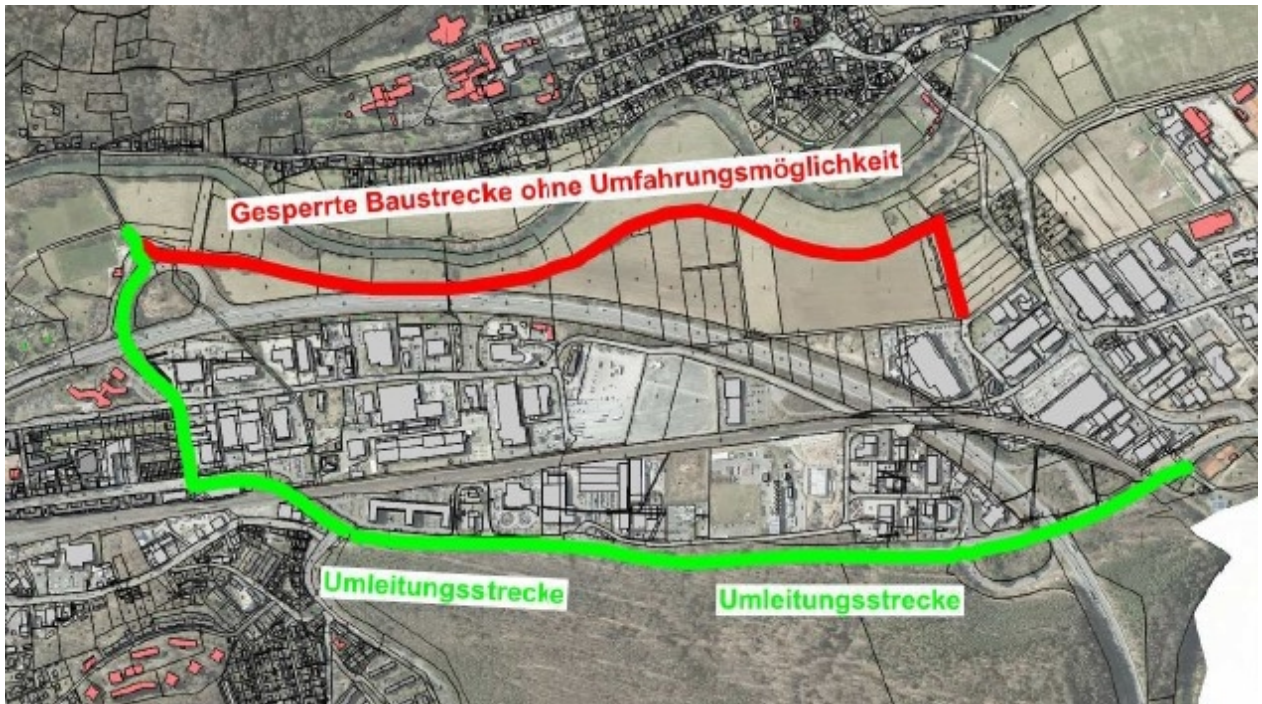
An der Abzweigung in die Schlosserstr., welche ein B3-Zubringer ist, findet man sich als Radfahrer*in im Mischverkehr zwischen zahlreichen von der B3 auf- und abfahrenden LKW wieder. „Geschützt“ lediglich durch ein paar auf die Straße gemalte gelbe Fahrradpiktogramme. Diese Strecke ist nicht nur für selbstfahrende Kinder gefährlich und in keinsten Weise als Umleitung geeignet.

Der Lahnradweg wird auf zahlreichen Websites und in Rad-Reiseführern als ein idyllischer Radweg, „abseits von Autoverkehr und Hektik“ beschrieben und wurde vom ADFC mit 3 Sternen klassifiziert. Auch dieser Tatsache sollte man bei der Wahl der Umleitung Rechnung tragen. Eine Umleitung entlang einer Umgehungsstraße und über einen Zubringer zur Bundesstraße 3 ist weder idyllisch noch abseits von Autoverkehr.

Die Wehrdaer Straße ist mit Tempo 30 langstreckig verkehrsberuhigt und ist geeigneter für eine ausgewiesene Umleitung als die Neue Kasseler Straße. Durch Piktogramme auf der Straße könnte nicht ortskundigen Radfahrer*innen auch hier der Weg gewiesen und gleichzeitig der Autoverkehr auf das erhöhte Rad-Aufkommen aufmerksam gemacht werden.

Gleichzeitig sollte die eingerichtete Umleitung eindeutiger beschildert werden. So sollten aus Richtung Gießen kommende Radfahrer*innen bereits auf Höhe des Hauptbahnhofes auf die bestehende Sperrung und eine geeignete Umfahrung hingewiesen werden. Aktuell finden sich Hinweise auf die Umleitung erst unmittelbar vor Beginn des gesperrten Abschnittes. Selbst ortskundige Fahrer*innen haben kaum eine andere Möglichkeit als die aktuell ausgewiesene Strecke entlang der Umgehungsstraße zu nutzen.

Viele Radfahrer*innen, gerade solche, die eine längere Tour entlang des Lahnradweges planen, nutzen Navigations-Apps zur Planung ihrer Routen. Es erscheint daher sinnvoll, die Sperrung bzw. Umleitung auch hier einzupflegen (wie dies ja auch für den motorisierten Verkehr üblich ist).



Sarah Kastner

Steffen Rink

Salomon Lips

Anlage/n

Keine