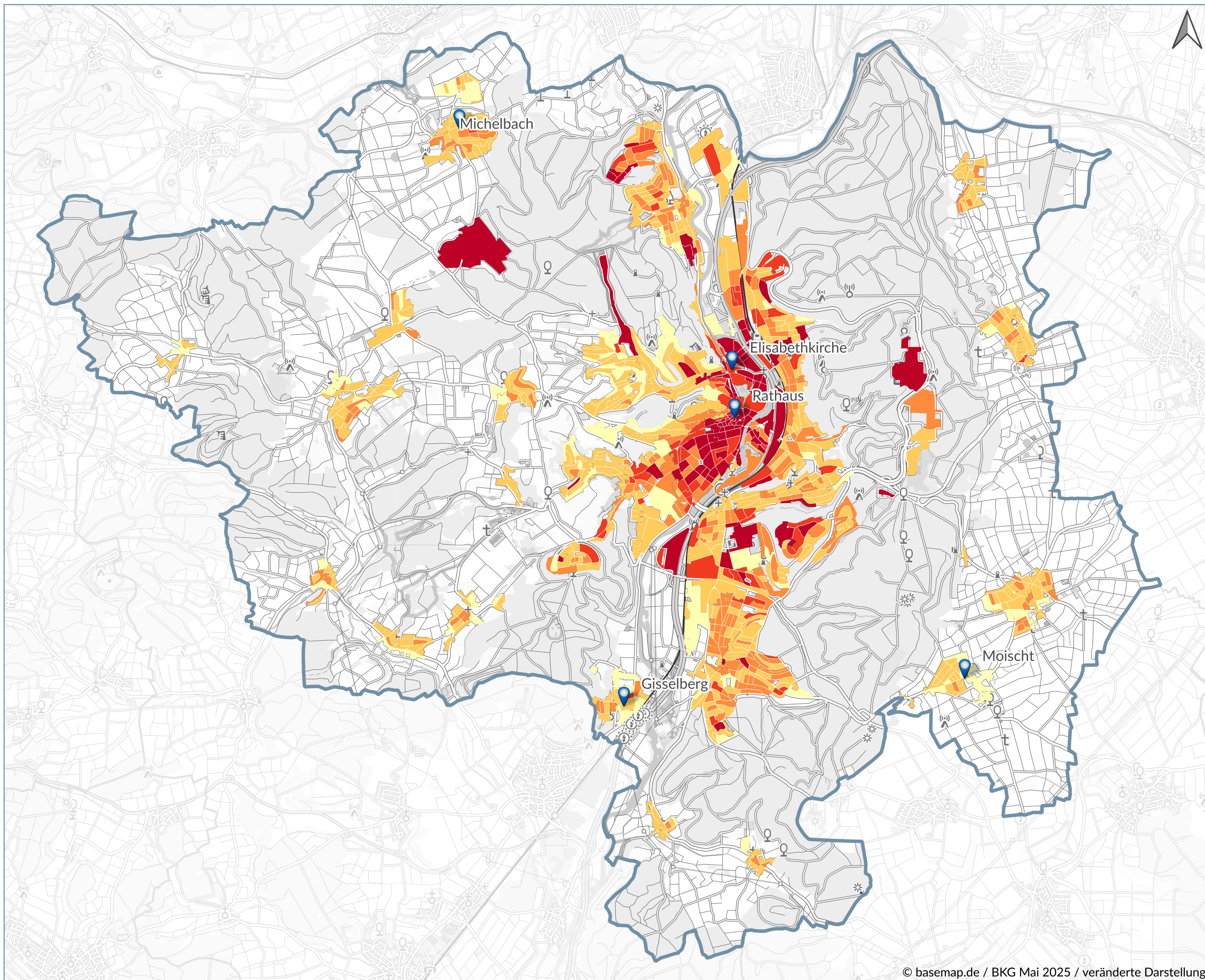


# KWP Marburg: Bestandsanalyse - Wärmedichte



## LEGENDE

 Gemeindegrenze

Wärmedichte  
[MWh/ha/a]

 < 200

 200 < 400

 400 < 600

 600 < 800

 > 800

Kommunale Wärmeplanung  
Marburg

Bestandsanalyse - Wärmedichte

0 1 2 km

 **energielenker**  
Für Klima und Zukunft

Datum: Mai 2025  
Kürzel: NZ  
Datenquellen: gds.hessen.de,  
Stadtwerke Marburg GmbH