

# Erholung

## Bestandsanalyse

Eignung für die Nah- und Kurzzeiterholung

- In der freien Landschaft
- Gebiet mit sehr guter Eignung, hoher Erlebnisvielfalt
  - Gebiet mit guter Eignung, eingeschränkte Erlebnisvielfalt
- In der Stadt
- Gebiet mit sehr guter Eignung, hoher Erlebnisvielfalt
  - Gebiet mit guter Eignung, eingeschränkte Erlebnisvielfalt

## Erholungsrelevante Merkmale und Einrichtungen

- Zugänge in die freie Landschaft/auch Flussufer aus dem Siedlungsbereich
- Aussichtspunkt / Sichtbeziehung
- Schutzhütte
- Grillplatz
- Zelplatz
- Parkplatz
- Friedhof
- Parkanlage
- Spielen
- Kleingärten, G.-Gartenhausgeb.
- Sport-/ Bolzplatz, R=Reiten
- Schutzhütte
- Hallenbad
- Freibad

## Störungen / Beeinträchtigungen

- Freileitungen
- Zerschneidung und Verlärmung durch Straße
- schlecht in die Landschaft eingebundener Siedlungsrand

## Zustand

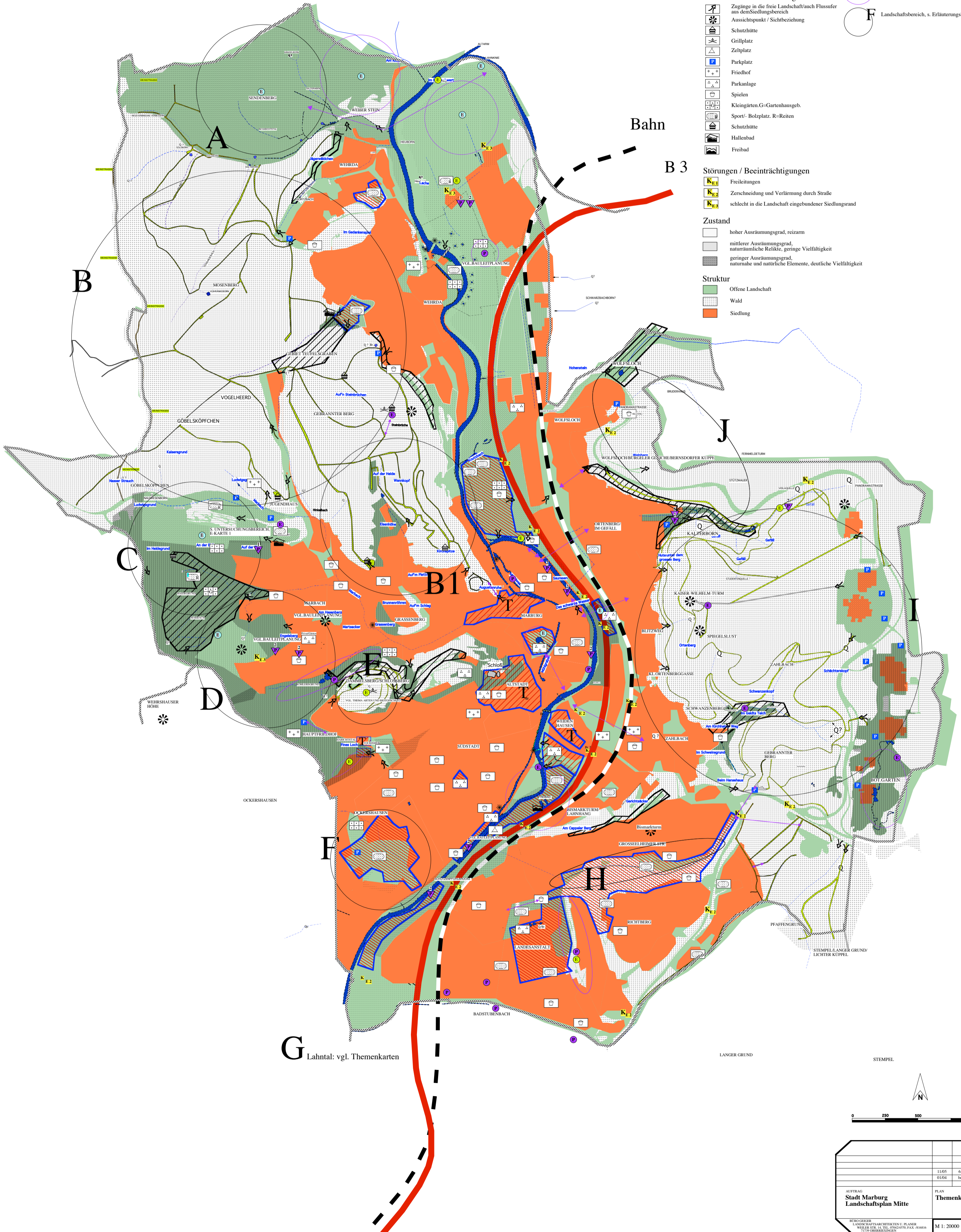
- hoher Ausräumungsgrad, reizarm
- mittlerer Ausräumungsgrad, naturräumliche Relikte, geringe Vielfältigkeit
- geringer Ausräumungsgrad, naturnahe und natürliche Elemente, deutliche Vielfältigkeit

## Struktur

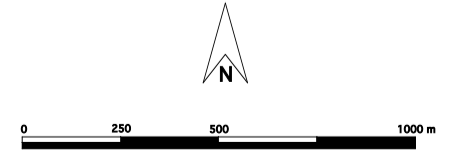
- Offene Landschaft
- Wald
- Siedlung

## Entwicklungsziele

- Verbesserung der Ortsrandeingerüstung
- Verbesserung der Gestaltung
- Verbesserung der Zugänglichkeit, Fuß- und Radwegbeziehung
- Entwicklungspotential
- Erhalt der Attraktivität der bestehenden (Erholungs-)Einrichtung; keine wesentliche Erweiterungen; wirksame Beschränkung der Zufahrtsmöglichkeit mit Privat-PKW
- Erhalt der Attraktivität der bestehenden Erholungsanlage und weitere Ausbau aus landschaftsplanerischer Sicht.
- Erhalt der Eigenart der bestehenden Landschaft aus landschaftsplanerischer Sicht.
- Landschaftsbereich, s. Erläuterungsbericht



G Lahntal: vgl. Themenkarten



11:05		61bn
01:04		bstg
AUFTRAG	PLAN	
Stadt Marburg	Themenkarte Erholung	
BÜROGERER LAHNSTRASSE 11 WILHELMSTR. 14 TEL. 03661/2470 FAX 03661/2470 11119 MARBURG		M 1: 20000 BG/MS

