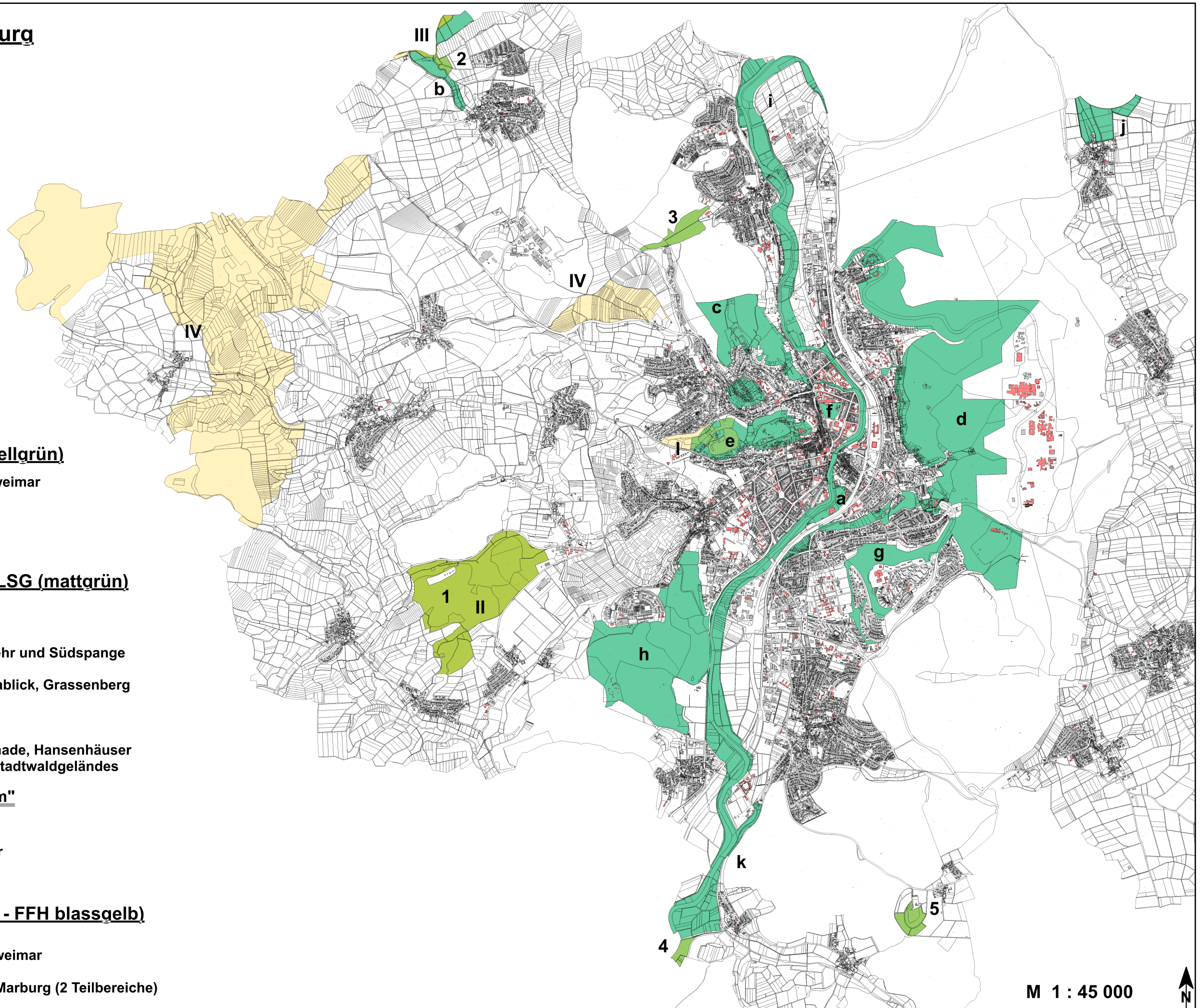


Schutzgebiete in Marburg



Naturschutzgebiete - NSG (hellgrün)

1. Kleine Lummersbach bei Cyriaxweimar
2. Lahnknie bei Michelbach
3. Teufelsgraben
4. Unter dem Wolfsberg
5. Frauenberg (Landkreis)

Landschaftsschutzgebiete - LSG (mattgrün)

- LSG der Stadt Marburg

Teilbereiche

- a. Flusstal der Lahn zw. Afföller Wehr und Südspange
- b. Lahnknie bei Michelbach
- c. Augustenruhe, Kirchspitze, Annablick, Grassenberg
- d. Lahnberge
- e. Dammelsberg und Schlossberg
- f. Alter Botanischer Garten
- g. Cappeler Berg, Bismarckpromenade, Hansenhäuser
- h. Gebiet südlich und östlich des Stadtwaldgeländes

- LSG "Auenverbund Lahn - Ohm"

Teilbereiche

- i. Flusstal der Lahn ab Afföller Wehr
- j. Ohmtal bei Ginseldorf
- k. Flusstal der Lahn ab Südspange

Fauna-Flora-Habitat-Gebiete - FFH (blassgelb)

- I. Dammelsberg und Köhlersgrund
- II. Kleine Lummersbach bei Cyriaxweimar
- III. Obere Lahn und Wetschaft
- IV. Lahnhänge zw. Biedenkopf und Marburg (2 Teilbereiche)

M 1 : 45 000

