

Fachtag Genossenschaft



Mehr als
Wohnen

Die DGD-Lebenspark
Dachgenossenschaft eG



Ralf Weidner
Vorstand



„Gemeinsam unter einem Dach“ ist Teil des Titels einer Veranstaltung rund um Genossenschaften und Wohnprojekte, zu der die Stadt Marburg Interessierte einlädt

© Patricia Grähling, Stadt Marburg

Fachtag Genossenschaft Marburg
Gemeinsam unter einem Dach
Freitag, 24.10.2025

Wäre es nicht phantastisch ...



Mehr als
Wohnen

„... wenn die segensreiche
Bewegung der Diakonie eine
neue Form finden würde.“



... heute an morgen denken



Mehr als
Wohnen

*„Wir sind so froh, dass wir
unsere Häuser öffnen.“*

Lebenspark Standorte



Mehr als
Wohnen



Velbert



Lachen



Elbingerode



Marburg



Gunzenhausen



Lemförde

Lieber gemeinsam ...



Mehr als
Wohnen



essen



erleben



glauben



dienen



arbeiten



genießen

Begabungen einbringen



Mehr als
Wohnen



„Wie schön, dass ich
hier mitarbeiten kann“.



Mehr als
Wohnen

Angebote nutzen und mitgestalten

*„Wir lieben gemeinsame
Aktivitäten. Das hält uns fit.“*



Vielfalt und Freiheit genießen



Mehr als
Wohnen

*„Das gefällt mir: selbstständig
zu leben und bei Bedarf
Service nutzen zu können.“*



Wertschätzung erfahren



Mehr als
Wohnen



„Ich bin so froh, dass ich noch erleben darf, wie Gottes Segensgeschichte weitergeht.“

Das gute Gefühl

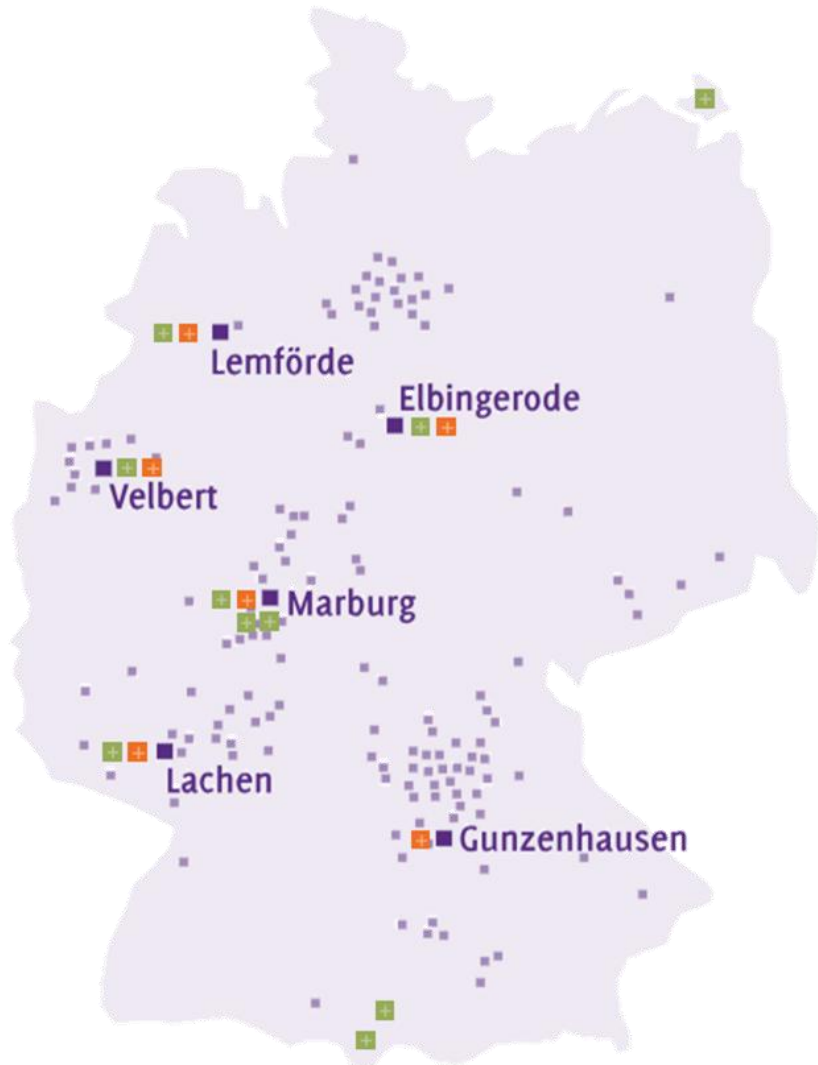


Mehr als
Wohnen

*„Wir haben das gute Gefühl,
die richtige Entscheidung
rechtzeitig getroffen zu haben.“*



125 Jahre DGD – Teil der Diakonie



- 1899 Gründung eines Gemeinschafts-Schwesternhauses bei Danzig mit 4 Schwestern
- 1908 Gründung des „Diakonissen-Mutterhaus für entschiedenes Christentum Hebron“ in Marburg.
- 1923 Beitritt zum Ev. Gnadauer Verband, damit wird die Verbindung zur Ev. Kirche und Diakonie erreicht.
- Gründung vieler Gemeinden, Krankenhäuser, Pflege-heime, Schulen und Mutterhäuser, auch im Ausland
- In seiner größten Zeit hat der DGD ca. 4000 Diakonissen

125 Jahre DGD und aktuell



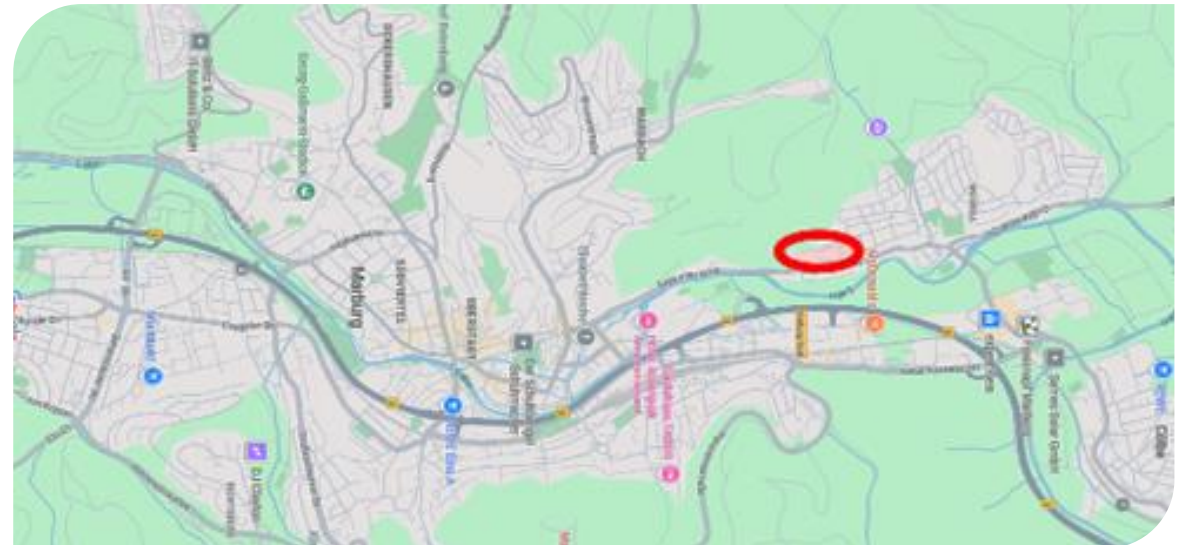
- 1991 erfolgte die Reintegration des Diakonissen-Mutterhauses Elbingerode/Harz in den DGD nach der Wiedervereinigung.
- 2020 Beschluss der MV, die Zukunft des DGD durch ein visionäres Konzept sicherzustellen.
- Seit 2021 Entwicklung des Lebenspark – erstes Projekt in Elbingerode – 12 Schwesternzimmer werden zu 5 Wohnungen
- 2024 Gründung der DGD-Lebenspark Dachgenossenschaft eG
- Weiterhin gehören Gästehäuser, Schulen, Hochschule, Pflegeeinrichtungen, Verlage und Krankenhäuser zum DGD-Netzwerk



Mehr als
Wohnen

Standort Marburg Wehrda

- *Teil-Umbau Mutterhaus 2023-2025*
- *Herausforderung Brandschutz*
- *Positive Begleitung und Austausch mit Stadtbauamt – Förderung des gemeinschaftlichen Wohnens*
- *Ziel 2026 mit einem Neubau starten*
- *Komplexität: Parkraum, Energie, Gästehaus, Veranstaltungszentrum...*



DGD-Lebenspark-Entwicklung

+
Mehr als
Wohnen



DGD-Lebenspark
Dachgenossenschaft

Neue Quartiere an „alten“ Standorten:

- *Umbau im Bestand an allen Standorten*
- *Leer stehende Schwesternzimmer und Gemeinschaftsräume werden zu Mietwohnungen – Neubau mit Genossenschaft und interessant für solche, die finanziell investieren wollen.*
- *Hauptzielgruppe aktive Senioren und Singles: Perspektive gegen Einsamkeit und kluge Vorsorge...*
- *2024 Start der Marketingkampagne mit Broschüren und Web-Auftritt sowie bei Veranstaltungen und Kongressen*
- *Große Resonanz durch Pressemeldungen in Immobilienzeitschrift, FAZ, kirchlicher und lokaler Presse*
- *2025: Ziel ca. 40 Wohnungen*
- *Perspektiv-Planung: ca. 100-150 weitere Wohnungen in den nächsten 5 Jahren.*

DGD-Lebenspark-Dachgenossenschaft eG

+
Mehr als
Wohnen



DGD-Lebenspark
Dachgenossenschaft

Zweck:

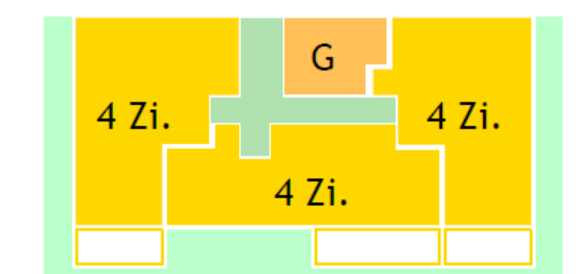
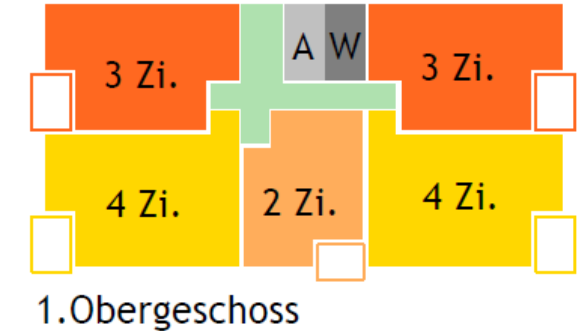
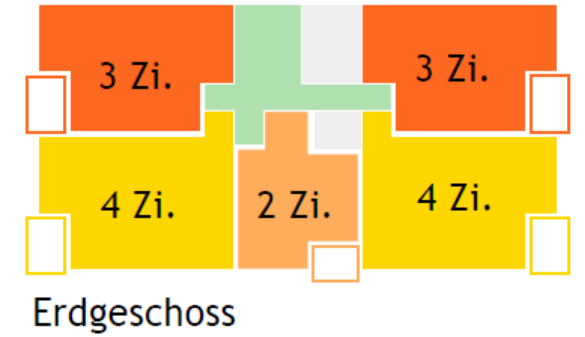
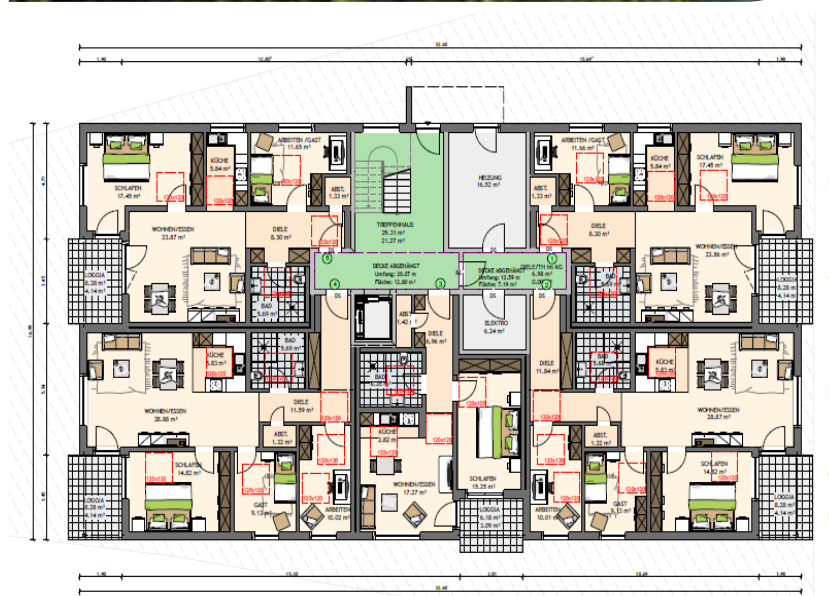
- Realisierung von Neubauprojekten an allen Standorten
- Gegründet im Juli 2024
- Als „eG“ eingetragen im April 2025
- 10 Gründungsmitglieder aus allen Mutterhäusern
- Sitz der Dachgenossenschaft in Marburg

Umsetzung:

- Entwicklung eines Typenhauses mit Fa. Fingerhaus
- Mit drei unterschiedlichen Größen
- Mit unterschiedlichen Dachformen
- Mit Zielgruppengerechten Grundrissen
- Grundstücke werden als Erbbaupacht überlassen
- Erschließung erfolgt durch die Mutterhäuser

DGD-Konzepthaus Medium

+
Mehr als
Wohnen



DGD-*Lebensparks*



Mehr als
Wohnen

*Vielen Dank für
Ihre Aufmerksamkeit!*

