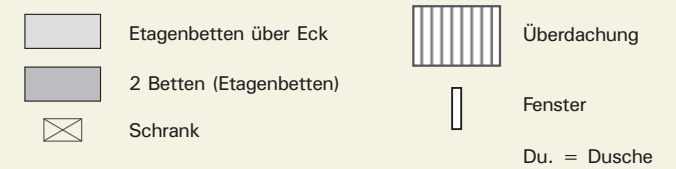
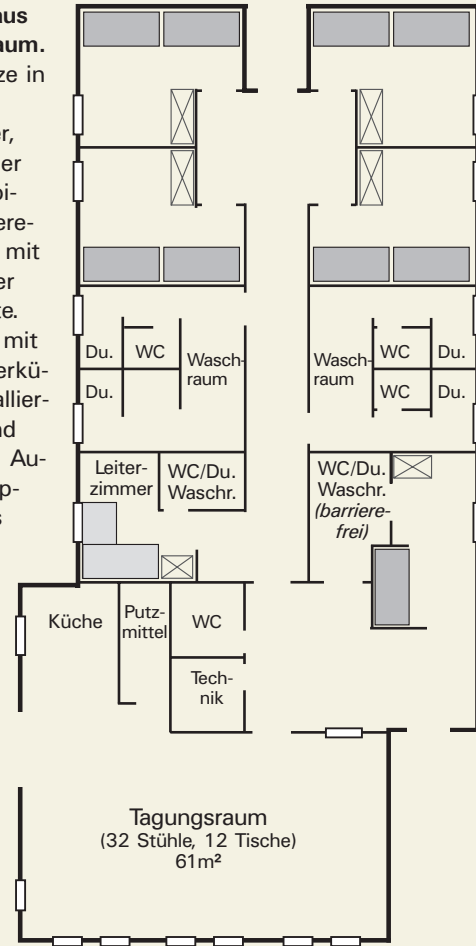


Grundrisse und Raumaufteilungen



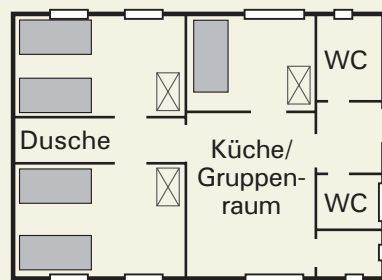
Haus 4

Unterkunftshaus mit Gruppenraum.
 20 Schlafplätze in Etagenbetten.
 Zimmer: 4x4er, 1x Leiterzimmer mit Dusche/Toilette, 1x barrierefreies Zimmer mit entsprechender Dusche/Toilette.
 Gruppenraum mit Selbstversorgerküche. Fest installierter Beamer und Roll-Bildwand, Audiosystem, Laptop-Anschluss möglich (kein Internetzugang).
 Duschen, Toiletten.



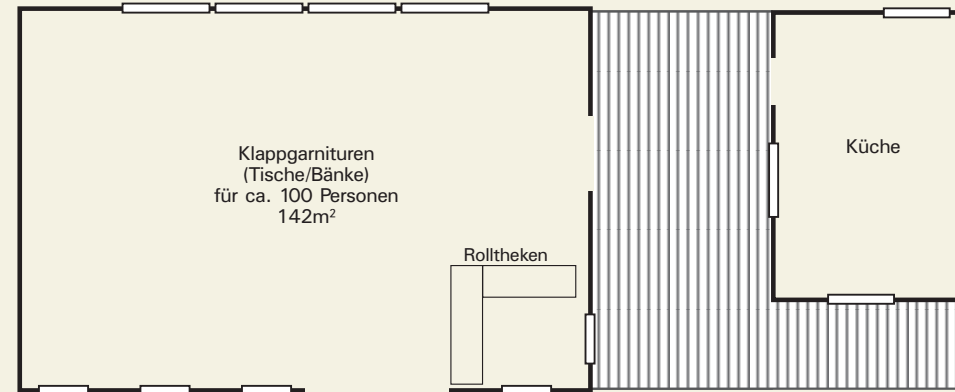
Haus 2

Kleines Unterkunftshaus mit Gruppenraum.
 10 Schlafplätze in Etagenbetten.
 Zimmer: 2x4er, 1x2er.
 Selbstversorgerküche im kleinen Gruppenraum, Dusche, Toiletten.



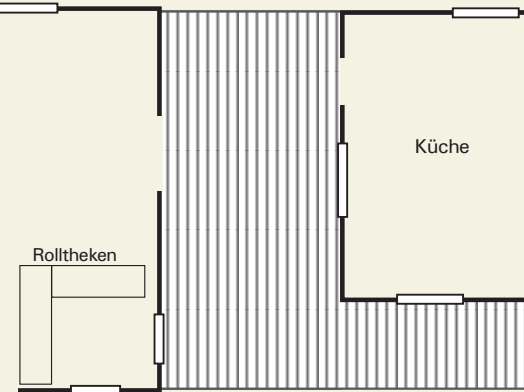
Holzhalle

Große Holzhalle.
 Rollthecken. Tische, Bänke (Klappgarnituren).



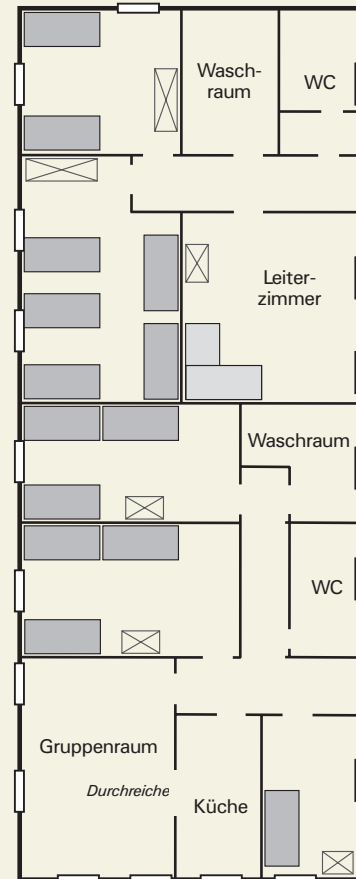
Küchenhaus

Küchenhaus für Veranstaltungen, Tagesgruppen, Zeltgruppen.
 Selbstversorgerausrüstung mit viel Arbeitsfläche. Professionelle Spülmaschine.



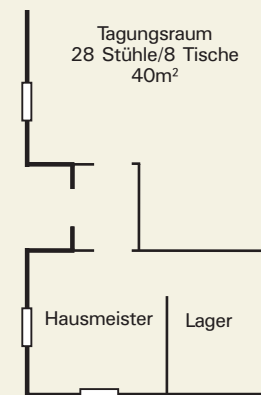
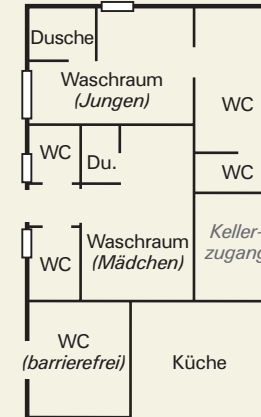
Haus 1

Unterkunftshaus mit Gruppenraum.
 28 Schlafplätze in Etagenbetten.
 Zimmer: 1x8er, 2x6er, 1x4er, 1x2er, 1x Leiter.
 Selbstversorgerküche, Gruppenraum, Duschen, Toiletten.



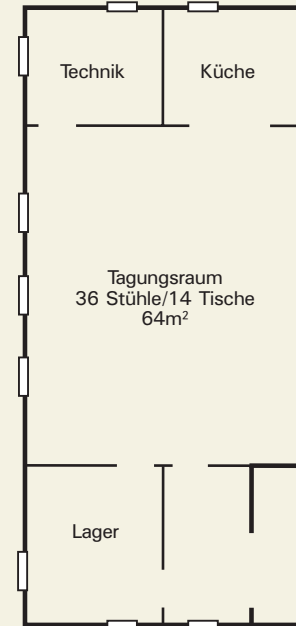
Mehrzweckhaus.
 Gruppenraum mit Selbstversorgerküche. Fest installierter Beamer und Roll-Bildwand, Audiosystem. Laptop-Anschluss möglich (kein Internetzugang).
 Im Anbau: Duschen, Toiletten und normgerechte barrierefreie Toilette. Hausmeisterbüro.

Haus 3



Haus 5

Tagungshaus mit Gruppenraum.
 Fest installierter Beamer und Roll-Bildwand, Audiosystem, Laptop-Anschluss möglich (kein Internet).



Freizeitgelände Stadtwald

Kontakt:
 Fachdienst Jugendförderung
 der Universitätsstadt Marburg
 Frankfurter Straße 21
 35037 Marburg
 Tel.: 06421/201-1444
 E-mail: juergen.heer@marburg-stadt.de
 www.jugendfoerderung-marburg.de

Maßstab

