

Interim und Neubau Kita Reinhardswaldstraße

Sachstand zum 27.02.2025



MARBURG

Die Universitätsstadt

Kitas Cappel – Bestand heute

- Kita „Am Teich“ 60 Plätze Ü3, überbelegt mit 70 Kindern
- Kita „Goldbergstr.“ 6 Plätze U3, 32 Ü3
- Kita „Zur Aue“ 40 Plätze Ü3, überbelegt mit 60 Kindern
- Wldk. „Buntspechte“ 40 Plätze Ü3
- Kindertagespflege 40 Plätze U3
- **In Summe: 46 Plätze U3, 172 Plätze Ü3 (ohne Überbelegungen)**

Kitas Cappel – Bestand nach Neubau und Wegfall Kita Goldbergstr.

- Kita „Am Teich“ 60 Plätze Ü3
- Kita „Zur Aue“ 40 Plätze Ü3
- Wldk. „Buntspechte“ 40 Plätze Ü3
- Kindertagespflege 40 Plätze U3
- **Summe** **40 Plätze U3, 140 Plätze Ü3**
- Neubau Reinhardswaldstr. 30 Plätze U3, 60 Plätze Ü3
- **Summe inkl. Reinhardswaldstr.** **70 Plätze U3, 200 Plätze Ü3**

Kitas Cappel –
 Prognostizierte Bedarfe und Bestand nach Neubau und Wegfall Kita
 Goldbergstr.

	Aktuell		Nach Neubau	
	U3	Ü3	U3	Ü3
Kita „Am Teich“		60		60
Kita „Goldbergstr.“	6	32		
Kita „Zur Aue“		40		40
Wldk. „Buntspechte“		40		40
Kindertagespflege	40		40	
Neubau „Reinhardswaldstr.“			30	60
Summe	46	172	70	200
Prog. Bedarfe	65	195	65	195
Differenz	-19	-23	+5	+5

Kita Goldberg

Standortprüfungen für Interim und Kita Goldberg

- **Teichweg 12**, Erweiterung ehem. Kita-Gebäude in zwei Varianten
-> *tlw. weiterverfolgt, aktuell in Benutzung*
- Marburger Straße 2,(Pfarrgarten), kirchliches Grundstück,
Option für Container-Interim oder langfristigen Neubau
-> *nicht weiterverfolgt, Kirche möchte Flächen nicht zur Verfügung stellen und Erschließungsproblematik*
- **Altes Rathaus**, Teilsanierung
-> *weiterverfolgt, Sanierung erfolgt aktuell*
- Altes Rathaus, Aufstellung Container-Interim auf Parkplatz
-> *nicht weiterverfolgt aufgrund von Wegfall Stellplätzen und nicht ausreichender Größe,*
- **Goldbergstraße 22**, Ertüchtigung Altbau
-> *nicht weiterverfolgt aufgrund von großem Aufwand, ferner ist die Freifläche zu klein für eine 6 zügige Einrichtung*
- Leopold-Lucas-Straße, Errichtung Modulbau neben Elisabethschule
-> *nicht weiterverfolgt aufgrund Entfernung*
- Wilhelm-Röpke-Straße, Nutzung des vorh. Container-Gebäudes
-> *nicht weiterverfolgt aufgrund Entfernung und anderweitiger Bedarfe (Tabor)*
- Umgehungsstraße 15, Container-Interim alter Feuerwehrstandort
-> *nicht weiterverfolgt aufgrund Topographie (aufwändige Erdarbeiten, bzw. Konflikt mit Katastrophenschutz, Sicherheitsrisiko)*
- Teichwiesenraben, Errichtung Modulbau hinter Turnhalle Schule am Schwanhof
-> *für Kita Goldberg nicht weiterverfolgt aufgrund Entfernung*
- Raiffeisenstraße, Grundstück nicht städtisch, Errichtung Modulbau neben Kreisjobcenter
-> *nicht weiterverfolgt aufgrund Eigentumsfrage*
- Amselstraße 12, kirchliches Grundstück,
Option für Container-Interim und langfristigen Neubau
-> *zurückgestellt, Kirche hatte Bereitschaft signalisiert, das Grundstück möglicherweise für einen überschaubaren Zeitraum zu verpachten, eine Eigentumsübertragung oder längerfristige Nutzung wurde nicht in Aussicht gestellt, wegen möglicher gemeinsindlicher Nutzungsoptionen, planungsrechtlich schwierig, da Allgemeines Wohngebiet, Befreiung notwendig*
- Vitos-Gelände, Grundstück nicht städtisch, Ertüchtigung leerstehender Gebäude
-> *nicht weiterverfolgt aufgrund Eigentumsfrage, großem Aufwand und Entfernung*
- Erich Kästner-Schule, Aufstockung vorh. Modulbauten hinter Conrad-Hahn-Halle
-> *nicht weiterverfolgt aufgrund großem Aufwand (Änderung Brandschutzkonzept, neuer Bauantrag, Ausschreibung)*
- Am Köppel, Container-Interim auf Bolzplatz
-> *FSV Cappel hatte Interesse an nachhaltigem gemeinsamen Konzept, nicht weiterverfolgt aufgrund zu erwartender langer Planungszeit*
- **Burgwaldstraße/Reinhardswaldstraße**, Errichtung Modulbau auf städtischem Grund
-> *Planungen weiterverfolgt, Lageplankonzeption wurde erarbeitet*

Durch die Fachdienste Hochbau, Stadtplanung und Denkmalschutz und Grundstücksverkehr in Verbindung mit Fachdienst Kinderbetreuung, der Quartiersmanagerin und dem Ortsvorsteher wurden im vergangenen Jahr mehr als ein Dutzend Varianten für Interim und Neubau untersucht.

Eine konkrete Option ist in der Reinhardswaldstraße verblieben.



MARBURG
Die Universitätsstadt

Interim und Neubau Kita Reinhardswaldstraße

Aktuelle Situation – Altes Rathaus



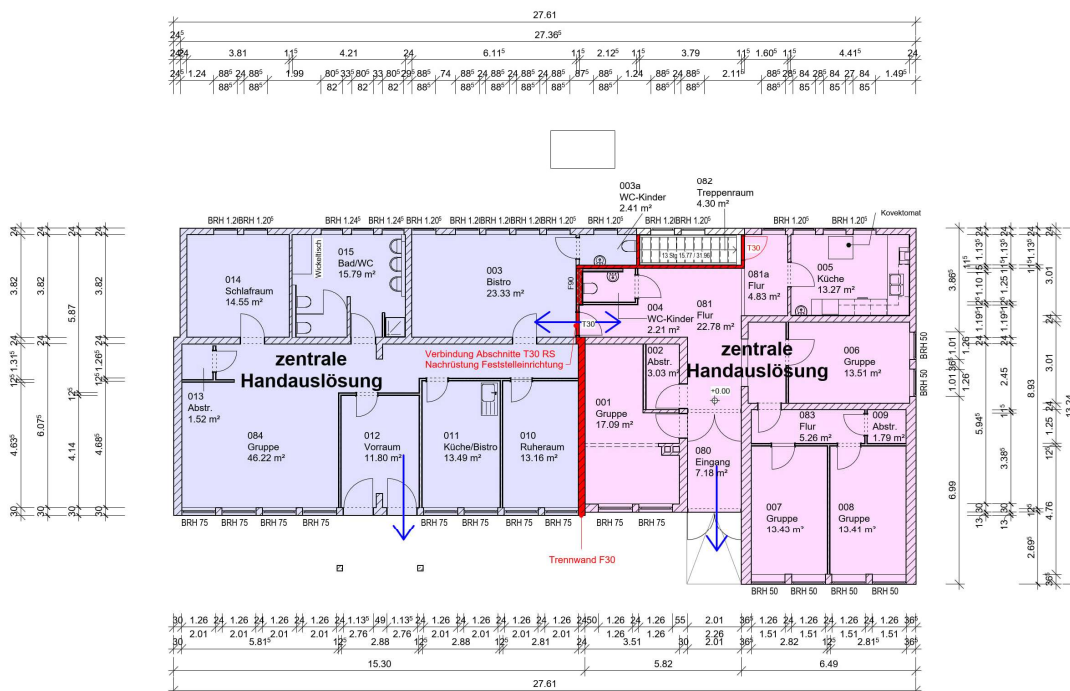
Fertigstellung der
Sanierungsarbeiten, innen:
Voraussichtlich Ende April 2025

Montage Wärmepumpe und PV:
Sommer 2025

Weiternutzung ist noch gemeinsam
festzulegen.

Interim und Neubau Kita Reinhardswaldstraße

Aktuelle Situation – Kita Teichweg 12



Die Kita Goldberg ist vorübergehend im Gebäude am Teichweg 12 untergebracht.

Betrieb nur temporär erlaubt.

In Kürze erfolgen kleinere Ertüchtigungsarbeiten zur Verbesserung des Brandschutzes.

Interim und Neubau Kita Reinhardswaldstraße

Goldbergstraße



Grundstück ist limitiert.

Die Größe reicht max. für eine 4-zügige Einrichtung aus.

Die resultierende Freifläche wäre schon verhältnismäßig klein.

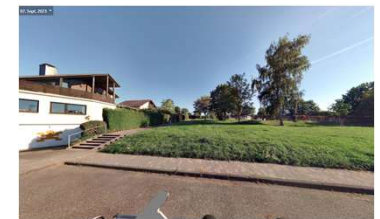
Interim und Neubau Kita Reinhardswaldstraße

Lage im Quartier



Luftbild 2022 (Quelle Lovion)

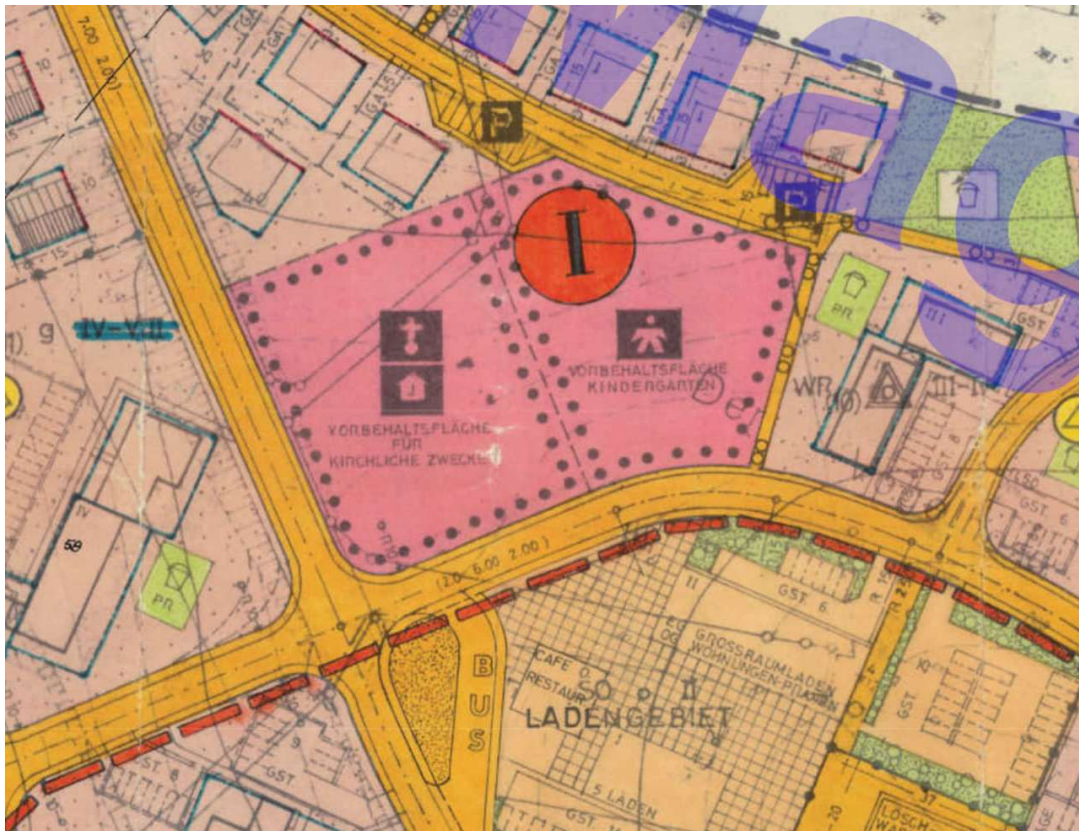
Eindrücke von angrenzenden Straßen (Quelle: Street Smart)



MARBURG
Die Universitätsstadt

Neubau Kita Reinhardswaldstraße

B-Plan Auszug – Vorbehaltsfläche B-Planausschnitt 1974



„Das Baufeld liegt in Cappel,
im B-Plan-Gebiet 1974/08/10.

Gem. B-Plan sind die Flurstücke 434
und 435 als Flächen für den
Gemeinbedarf mit den
Zweckbestimmungen Vorbehaltsfläche
für kirchliche Zwecke und Jugendheim
(Flurstück 434) und Vorbehaltsfläche für
Kindergarten (Flurstück 435)
vorgesehen.

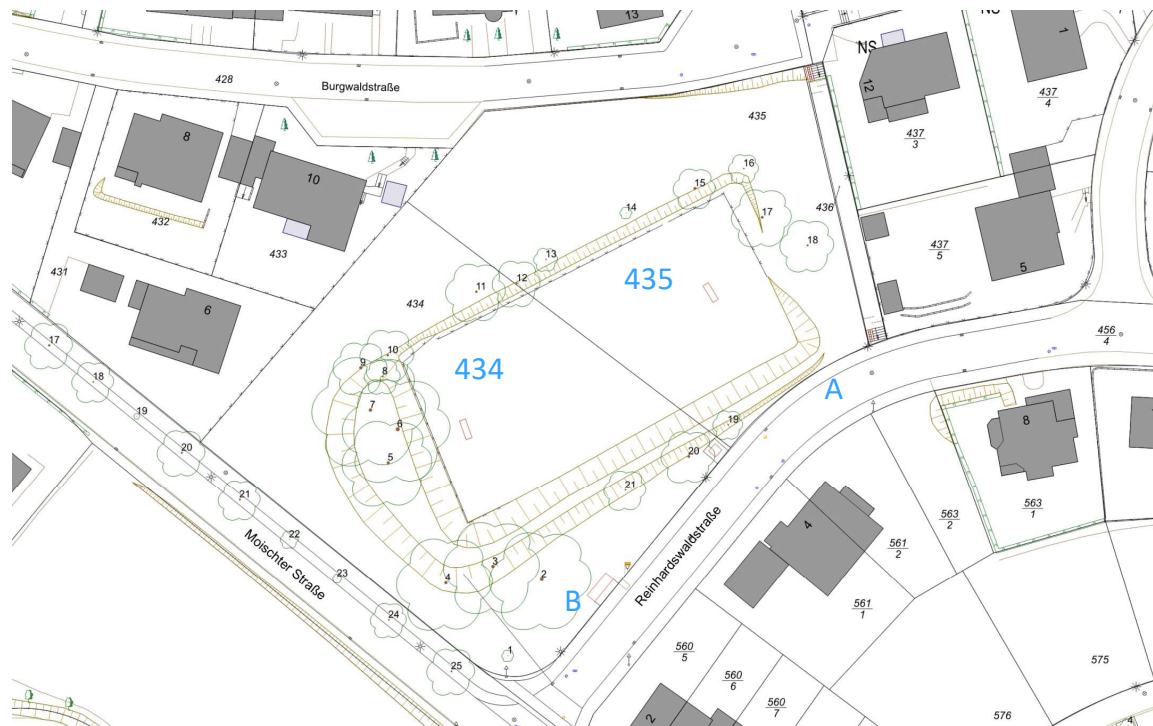
Anbindung verkehrstechnisch und
topographisch am besten über die
Reinhardswaldstraße.



MARBURG
Die Universitätsstadt

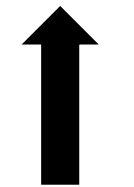
Interim und Neubau Kita Reinhardswaldstraße

Baufeld (genordet)



A: Reinhardswaldstraße
(Erschließung)

B: Altglas und Bushaltestelle



Norden



MARBURG
Die Universitätsstadt

Interim und Neubau Kita Reinhardswaldstraße

Situation Interim 1-Geschossig + Freianlagen und Bolzplatz



- Situation Interim 1-geschossig, für 2 Gruppen mit Außenanlagen und Bolzplatz vor Neubau Kita
- Zugang über Reinhardswaldstraße
- Catering-Versorgung
- Baumbestand belassen
- Bolzplatz verkleinert (25 m x 15 m) im Bereich der neuen Kita bis Baubeginn



MARBURG
Die Universitätsstadt

Interim Kita Reinhardswaldstraße

Mögliche Positionen Kita 2- geschossig und Interim 1-Geschossig



- Übersicht möglicher Positionen von Kita und Interim nebeneinander
- Kita 6- gruppig
- Einrichtung Kiss-and-Ride-Zone
- Eingang und Lieferantenzugang von der Reinhardswaldstraße
- Dach mit PV-Anlage-Dachbegrünung-Kombination
- Baumbestand möglichst erhalten



MARBURG
Die Universitätsstadt

Neubau Kita Reinhardswaldstraße

Situation Kita 2-Geschossig + Freianlagen und Bolzplatz



- Situation Kita 2-geschossig für 6 Gruppen mit Außenanlagen und Bolzplatz vor Neubau Kita
- Zugang über Reinhardswaldstraße
- Baumbestand möglichst belassen



MARBURG
Die Universitätsstadt

Neubau Kita Reinhardswaldstraße

Beispiel einer 6- gruppigen Kita mit 2-Geschossen



Kita Stadtwald Ockershausen

- 6 Gruppig (3x Kita + 3x Krippe)
- 2 Geschosse
- 900m² Grundfläche
- Küche
- Mensa
- Bewegungsraum
- 800m² Freifläche



MARBURG
Die Universitätsstadt

Neubau Kita Reinhardswaldstraße

Beispiel einer 6- gruppigen Kita mit 2-Geschossen



Kita Karlsbaderweg 5

- 6 Gruppig (4x Kita + 2x Krippe)
- 2 Geschosse
- 850m² Grundfläche
- Küche
- Bewegungsraum
- 1000m² Freifläche



MARBURG
Die Universitätsstadt

Neubau Kita Reinhardswaldstraße

Muldenrigole Kita Stadtwald – Regenwassersammlung



Muldenrigole Kita Stadtwald Ockershausen

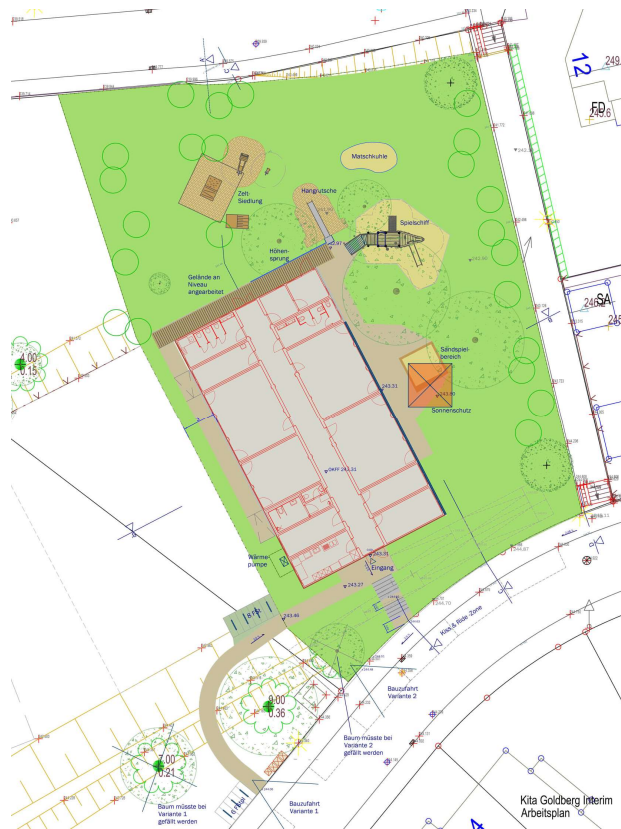
- Oberflächenwasser Dach und versiegelte Flächen wird vor Ort versickert
- 2 - stufige Anstauplateaus zur Abgabe des Wassers in den Wald
- Separater Tümpel
- Umzäunung



MARBURG
Die Universitätsstadt

Interim Kita Reinhardswaldstraße

Außenanlage Interim 1-geschossig



- Zugang über Reinhardswaldstraße mit leichter Rampe und Treppe zur besseren Anlieferung
- Spielgeräte werden in die „Landschaft“ integriert
- Klare Abgrenzung zum Baufeld durch Einzäunung
- Baumbestand möglichst belassen
- Spielgeräte und Material sollen weiter verwednet werden

27.02.2025

Interim Kita Reinhardswaldstraße

Zeitplan

