

Planungseinheiten/Gebietsanalyse

Naturräumliche Gliederung

Haupteinheit
348 Marburg-Giessener Bergland

Untereinheit
348.0 Marburger Bergland




Teileinheit
348.00 Marburger Rücken

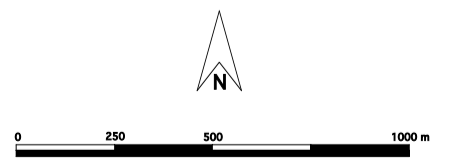
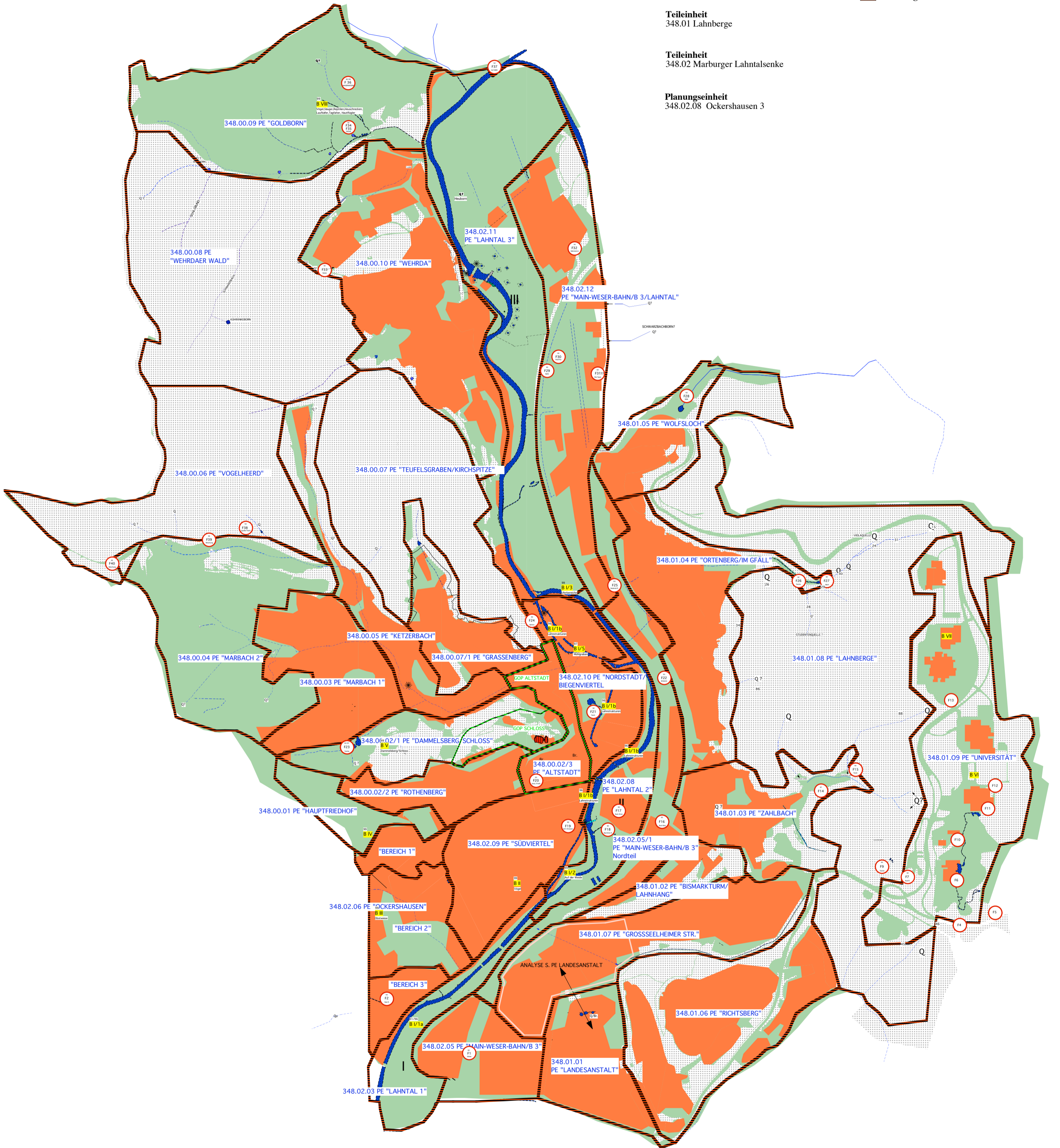
Teileinheit
348.01 Lahnberge

Teileinheit
348.02 Marburger Lahntalsenke

Planungseinheit
348.02.08 Ockershausen 3

UNTERSUCHUNGSSTADIUM
B IV/5 Biotopflächen (s. Teilbericht Fauna)
LAGE-UNTERSUCHUNGSSTADIUM
F 5 Fundpunkte Fauna (s. Teilbericht Fauna)

 Offene Landschaft
 Wald
 Siedlung



AUFTRAG		PLAN	
Stadt Marburg Landschaftsplan Mitte		Themenkarte Planungseinheiten/ Gebietsanalyse	
BÜRO GRÖBE LANDR. PLAN-ARCHITEKTEN U. PLAN- WEISER STR. 14, TEL. 03624570, FAX 314616 37174 GIESSERBERG		M 1: 20000	BG/MS