

# Ortsbeiratssitzung am 08.07.2021

Herzlich



Willkommen

# Themen:

- Eröffnung und Begrüßung, Feststellung der Beschlussfähigkeit und Genehmigung
- der Tagesordnung
- Genehmigung der Niederschrift der Sitzung vom 20.05.2021
- Feldwegerenovierung, Beantragung unter Berücksichtigung der Nachhaltigkeit bei der Ausführung mit Bezug auf MOVE 35
- Beantragung einer Anpflanzung von Obstbäumen im Graben, Wiesenfläche hinter dem Spielplatz, als Streuobstwiese
- Ergebnisse und Protokollvorstellung einer innerörtlichen Begehung des Ortsbeirates, mit Betrachtung der Schäden an den Dorfstraßen (zur Weitermeldung und Beauftragung)
- Vorstellung der Zusammenarbeit mit Einhausen, bei einer möglichen (Erschließung) des alten Weges an der Mühle Einhausen bis Hermershausen (Wander und Radnutzung)
- Verschiedenes

# Genehmigung der Niederschrift vom 20.05.2021

## Verlesen der Niederschrift durch Schriftführer Marius Muth:



### Niederschrift

#### 2. Sitzung des Ortsbeirats Hermershausen 2021 (öffentlich)

Sitzungstermin: 20.05.2021  
Sitzungsbeginn: 19:00 Uhr  
Sitzungsende: 20:07 Uhr  
Ort, Raum: Bürgerhaus, Herberer Straße 5, 35041 Marburg

#### Anwesende

Reguläre Mitglieder  
Hubert Detriche  
Klaus Dieter Weidemüller  
Marius Muth

#### Sonstige

#### Gäste

- 6 Mitbürger\*innen

#### Protokoll:

##### zu 1 Eröffnung und Begrüßung, Feststellung der Beschlussfähigkeit und Genehmigung der Tagesordnung

Der Ortsvorsteher eröffnet die Sitzung und begrüßt alle Anwesenden. Er stellt die strikte Einhaltung der pandemiebedingten Hygienevorschriften fest und auch im Versammlungsraum seien Abstands- und Hygienevorschriften gewahrt.

Der Ortsvorsteher stellt die form- und fristgerechte Ladung zu der heutigen Sitzung fest.

Anwesend sind alle 3 Mitglieder, der Ortsbeirat ist damit beschlussfähig. Einwände gegen diese Feststellungen werden nicht erhoben.

##### zu 2 Genehmigung der Niederschriften vom 19.11.2020 u.15.04.2021

Der Schriftführer verliest die Niederschriften der öffentlichen Ortsbeiratsitzungen vom 19.11.2020 sowie die Niederschrift vom 15.04.2021. Einwände gegen die Niederschriften werden nicht erhoben. Die Niederschriften werden somit wie bekannt gemacht genehmigt.

##### zu 3 Auswertungsergebnisse der Umfrage aus dem Dorfblicktischen

Der Ortsvorsteher berichtet dass die Rückmeldungen aus der Mitbürger\*innen zur Ausrichtung und Entwicklung des Ortes in der aktuellen Legislaturperiode gering gewesen sei, jedoch haben sich innerhalb der Rückmeldungen Schwerpunkte ergeben. Diese werden mittels Power Point Präsentation am Beamer den Gästen vorgestellt.

##### Ergebnisse der Bürgerbefragung in Hermershausen

Mitgliederrecht bei der D04 Umgehung von öffentlichen Bäumen
Weitere Sanierung und Renaturierung von Ortsstraßen
Fahrgestütz
Ausbau des Fußwegs in Richtung Altes um diesen auch barrierefrei zu gestalten
Wanderwege verbessern
Individuelle Bebauung in den gelben Abendstunden (Wohnstraßen)
Wirksamer Verkehrsberuhigung an den Ortszufahrten
Aufgabe einer Straßenschilder
Mittengrass auf dem Spielplatz

Zusätzlich wird aus dem Publikum der Wunsch geäußert, den Ort für den Schwerverkehr zu sperren da durch die Straßen in einen unvernünftigen Zyklus abgenutzt und zerstört würden. Ausserdem seien die schmalen Straßen innerhalb des Ortes aus platztechnischen Gründen ebenfalls völlig ungenügend.

Die Antwort des OV hierzu: Es werde eine Anfrage beim zuständigen Fachdienst hierzu geben. Eine Sperrung für Schwerverkehr sei nicht zulässig, dafür gab es in Vergangenheit mehrfach Begehungen und Beschlüsse der Stadt.

Durch den Ortsvorsteher wird angemerkt das die einzelnen Punkte, in die aktive Ortsbeiratsarbeit aufgenommen werden. Sobald entsprechende Informationen oder Rückmeldungen ggf. der Fachdienste vorliegen werden diese im Rahmen der nächsten 0.OBS bekannt gegeben.

##### zu 4 Vorstellung und Beantragung einer Wiesengrabfläche

Der Ortsvorsteher berichtet, daß auf mehrfachen Wunsch aus dem Ort, Interesse an der Ausweisung von Wiesengrabflächen auf dem Hemmershäuser Friedhof bestehe. Als mögliche Flächen könnten beispielsweise die Bereiche unterhalb des mittleren Weges dienen sofern hier keine Einwände seitens des Fachdienstes bestehen würden. Zum Veranschaulichen sind in der Präsentation zu dieser 0.OBS ein Beispielbild eingefügt.

**Beschlussantrag:** Der Ortsbeirat Hermershausen beantragt beim Magistrat der Stadt Marburg die Ausweisung von Wiesengrabflächen auf dem Hemmershäuser Friedhof. Über den Antrag wird abgestimmt.

#### Abstimmung:

Abstimmungsergebnis:

Ja: 3

Nein: 0

Enthaltung: 0

Der Beschluss ist damit einstimmig erfolgt.

##### zu 5 Beantragung von zusätzlichen Ruhebänken in der Gemarkung

Mitbürger\*innen haben den Wunsch zu weiteren Ruhemöglichkeiten in der Gemarkung Hermershausen, in Form von Bänken an uns herangetragen. Über eine vorbereitete Präsentation wird ein Gemarkungsplan von Hermershausen mittels Beamer an die Wand projiziert. Auf diesem sind fünf zusätzliche Ruhebänke an stark frequentierten Wanderwegen zur Option gestellt. Seitens der Gäste als des Ortsbeirates wird dies beaufworfet.

**Beschlussantrag:** Der Ortsbeirat Hermershausen beantragt beim Magistrat der Stadt Marburg fünf zusätzliche Ruhebänke zwecks Platzierung in der Gemarkung. Über den Antrag wird abgestimmt.

#### Abstimmung:

Abstimmungsergebnis:

Ja: 3

Nein: 0

Enthaltung: 0

Der Beschluss ist damit einstimmig erfolgt.

##### zu 6 Beantragung des Wiederaufbau von Spielplatzgeräten

Der Ortsvorsteher berichtet das der Kinderspielplatz aufgrund von Bauarbeiten der Hölzer kleinst worden sei. Eine kindgerechte Neuausrichtung und Erweiterung war bereits angende antragt und genehmigt. (06/2020). Bis dato ist ein Wippe montiert worden, das mit dem abgestimmte Spielgerät fehle aber noch. Daher beantragt der Ortsbeirat Hermershausen erne deraufbau des Spielplatzes am Sternkeppel.

**Beschlussantrag:** Der Ortsbeirat Hermershausen beantragt beim Magistrat der Stadt Marburg die Bereitstellung von finanziellen Mitteln im Haushalt zum Wiederaufbau und Montage der mit dem abgestimmten Spielgeräten für den Spielplatz am Sternkeppel. Über den Antrag wird abgestimmt.

#### Abstimmung:

Abstimmungsergebnis:

Ja: 3

Nein: 0

Enthaltung: 0

Der Beschluss ist damit einstimmig erfolgt.

##### zu 7 Beantragung eines zweiten Schaukastens für Aushänge

Der Ortsvorsteher begründet den Antrag auf einen zusätzlichen Schaukasten hinsichtlich der Digitalisierung und Vermeidung von zusätzlichen Wurfbindungen jegliche öffentliche E changes, sowie Invertrliche Informationen z.B. Dorfblicktischen Hermershausen hier auszustell sätzlicher Schaukasten wurde bereits 05/2020 beantragt jedoch gab es hier keine Rückmeldung der Stadt daher wird dieser erneut beantragt.

**Beschlussantrag:** Der Ortsbeirat Hermershausen beantragt beim Magistrat der Stadt Marburg die Bereitstellung von finanziellen Mitteln im Haushalt für einen zusätzlichen Schaukasten um Aushänge im Ort zu platzieren und die Bürger entsprechend Informationen zugänglich zu machen. Über den Antrag wird abgestimmt.

#### Abstimmung:

Abstimmungsergebnis:

Ja: 3

Nein: 0

Enthaltung: 0

Der Beschluss ist damit einstimmig erfolgt.

##### zu 8 Verschiedenes

Der Ortsvorsteher berichtet:

Vorstellung Car-Sharing-Pilotprojekt für die Außenstadteile Marburgs. Dazu wird es im Ort eine Abfrage im Dorfblicktischen geben, ob ein Interesse an einer ortsübergreifenden Möglichkeit besteht. Der nächste Workshop Termin hierzu wird am 31.05 als online Veranstaltung stattfinden.

Es liegen keine weiteren Wortmeldungen vor.

Der Ortsvorsteher schließt die Sitzung um 20:07 Uhr.

Marburg, 20.05.2021

Hubert Detriche  
Ortsvorsteher

Marius Muth  
Schriftführer

Feldwegerenovierung, Beantragung unter Berücksichtigung der Nachhaltigkeit bei der Ausführung mit Bezug auf MOVE 35

- Feldwegerenovierung wird auf Grundlage des Bundesweiten Naturschutzgesetzes durchgeführt. So darf ein Grasweg z.B. keine wassergebundene Deckschicht bekommen. Ein bereits geteeter Weg als Bestandschutz wieder neu mit Teer belegt werden.
- Das ist auch der Grund weshalb nur „Steinerde“ ausgebracht wird.



## Feldwegerenovierung, Beantragung unter Berücksichtigung der Nachhaltigkeit bei der Ausführung mit Bezug auf MOVE 35

- **Was bezeichnet man als Steinerde?**
- Steinerde bietet als hochwertiger Baustoff für die unterschiedlichsten Anforderungen im Erdbau sehr gute Voraussetzungen. Steinerde besteht aus abgestuftem Korngemisch, ist vielseitig einsetzbar und schont die natürlichen Ressourcen.
- **Eigenschaften von Steinerde**
- Steinerde der Lieferkörnung 0 - 70 mm eignet sich als als gemischtkörniges, technogenes Substrat sehr gut für die unterschiedlichsten Anwendungsbereiche im Erdbau

# Feldwegerenovierung, Beantragung unter Berücksichtigung der Nachhaltigkeit bei der Ausführung mit Bezug auf MOVE 35

Was bedeutet MOVE 35 in diesem Zusammenhang?

- **Das Projekt MOVE35 bringt mit den Planungen der aktiven Einbeziehung von bereits vorhandenen Feld und Wanderwegen neue Möglichkeiten für uns.**
- Da wir alle über ein kleines Budget für die Renovierung und Instandsetzung von unseren Wegen in der Gemarkung haben, sehe ich hier einen Handlungsspielraum für uns.
- Bei der Stadt gibt es keine Feldwegesatzung wie in anderen Gemeinden, vielmehr setzt man auf das Naturschutzgesetz.
- Das Planungsbüro hat in seiner Auftaktsitzung klar von der Einbeziehung vorhandener Strukturen gesprochen, anders sei eine zeitnahe flächendeckende Anbindung für einen Radverkehr im Sinne des geänderten Freizeitverhalten und dem demographischen Wandel nicht zu verwirklichen.
- Wir sehen hier eine sehr gute Möglichkeit für unsere Stadtteile, eine Änderung der grobgeschotterten Wege herbei zu führen.

# Feldwegerenovierung, Beantragung unter Berücksichtigung der Nachhaltigkeit bei der Ausführung mit Bezug auf MOVE 35 Breitere Nutzungsoptionen durch bessere Oberfläche (hier z.B. Rad)

## Pro

- Wichtig ist hier deutlich zu machen, das wir nur über wenige Wege sprechen, die von der Oberflächengestaltung optimiert werden sollten.
- Bessere Nutzung für Spaziergänger, Ältere mit Gehproblemen, Radfahrer (ohne den Weg als speziellen Radweg auszuweisen)
- Die Sicherheit auf Feldwegen zu fahren, die außerhalb er Ortslage und abseits von frequentierten Wegen / Straßen sich befinden wird unterschiedlich eingeschätzt und es dabei spielt das individuelle Sicherheitsgefühl eine entscheidende Rolle (Frauen haben eher Angst auf einsamen Wegen unterwegs zu sein / bei Schülern sind es die Eltern).

## Kontra

- Die Sicherheit auf Feldwegen zu fahren, die außerhalb er Ortslage und abseits von frequentierten Wegen / Straßen sich befinden wird unterschiedlich eingeschätzt und es dabei spielt das individuelle Sicherheitsgefühl eine entscheidende Rolle (Frauen haben eher Angst auf einsamen Wegen unterwegs zu sein / bei Schülern sind es die Eltern).
- Fußgänger wollen auf Feldwegen ungestört und sicher unterwegs sein – ganz besonders ältere Mitbürger. Da können Radfahrer, die schnell vorbei fahren schon eine Beeinträchtigung oder gar Angst erzeugen.
- Kann auch das Nutzungsvolumen negative Auswirkungen bringen

# Feldwegerenovierung, Beantragung unter Berücksichtigung der Nachhaltigkeit bei der Ausführung mit Bezug auf MOVE 35 Breitere Nutzungsoptionen durch bessere Oberfläche (hier z.b. Rad)



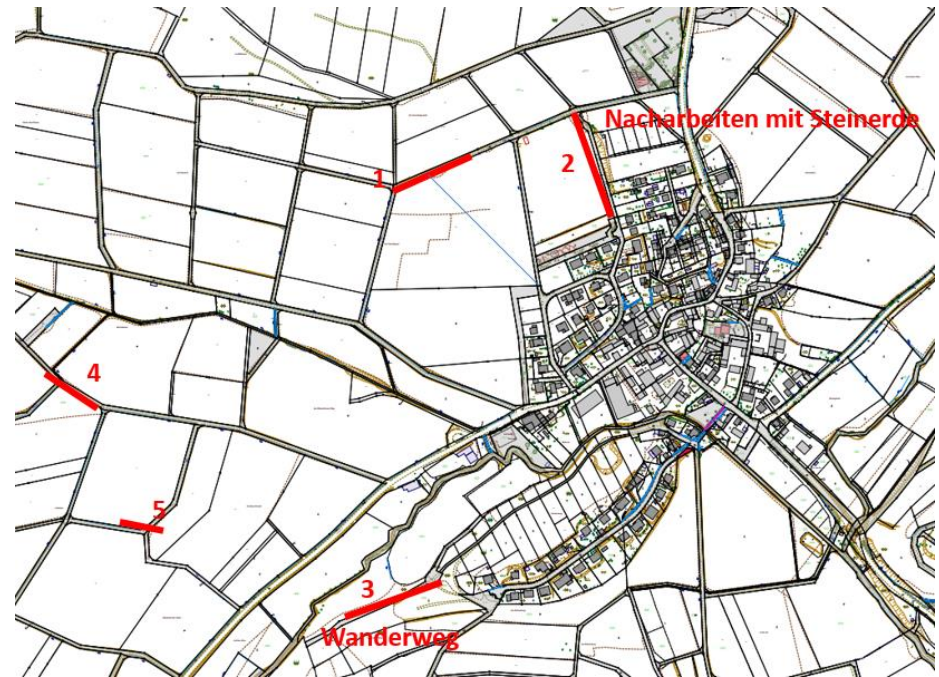
Beispiel Feldweg in Richtung Allna-offizeller Wanderweg der Stadt Marburg

- Kaum nutzbar wegen vieler nasser Stellen

# Feldwegerenovierung, Beantragung unter Berücksichtigung der Nachhaltigkeit bei der Ausführung mit Bezug auf MOVE 35 Breitere Nutzungsoptionen durch bessere Oberfläche (hier z.B. Rad)

Anmeldung 2021  
Wegeinstandsetzung/Renovierung  
in der Gemarkung Hermershausen

für den Stadtteil  
Hermershausen



Die Anmeldungen gehen in schriftlicher Form an die Zuständigkeiten des DBM  
Wobei bestehende Graswege gem. Naturschutzgesetz instandgesetzt werden.

# Beantragung einer Anpflanzung von Obstbäumen im Graben, Wiesenfläche hinter dem Spielplatz, als Streuobstwiese

- Der Ortsbeirat beantragt die bislang ungenutzte Fläche hinter dem Spielplatz am Steinküppel/im Graben als Streuobstwiese zu erweitern



Beschlussfassung Ortsbeirat

# Beantragung einer Anpflanzung von Obstbäumen im Graben, Wiesenfläche hinter dem Spielplatz, als Streuobstwiese



Ansicht der derzeitigen Wiesenfläche

# Beantragung einer Anpflanzung von Obstbäumen im Graben, Wiesenfläche hinter dem Spielplatz, als Streuobstwiese

## Pro

- Förderung der Biodiversität
- Optimierte Nutzung der Fläche
- Positive Ausweitung der bereits vorhandenen Obstbäume
- Obstertrag
- Erntemöglichkeit für alle
- **Streuobstwiesen** wirken sich zudem **positiv** auf den Naturhaushalt aus: Sie befeuchten und kühlen die Luft, bremsen Windböen und filtern Schmutzpartikel aus der Luft.
- Eine **Streuobstwiese** deckt das Tischlein reichlich: Von den Blüten der Obstbäume, den saftigen Blättern als Raupenfutter, zu den reifen Früchten selbst bis hin zu Nektar und Pollen der umliegenden Blumenwiese lockt der extensive Obstanbau eine Vielzahl an Insekten, wie Wildbienen oder Schmetterlinge, an

## Kontra

- Mögliche Ansammlung von vermehrten Westen in Spielplatznähe
- Gefahr für Allergiker
- Vermehrtes Laub im Herbst
- Unschöner Anblick für direkte Anwohner

# Ergebnisse und Protokollvorstellung einer innerörtlichen Begehung des Ortsbeirates, mit Betrachtung der Schäden an den Dorfstraßen (zur Weitermeldung und Beauftragung)

## Ortsbegehung Ortsstraßen Hermerhausen

Aufnahme von Straßenschäden oder Mängeln am Samstag den 19.06.2021

Teilnehmer:  
Hubert Detriche  
Klaus-Dieter Weidemüller  
Marius Muth

### Ringstraße: Im Graben und Steinküppel

Rot: Graben ist zu gespült und muss ausgebaggert werden

Gelb: Bankette tief ausgespült, hier muss Schotter aufgefüllt werden um die Randbefestigung zu gewährleisten

Grün: Randbefestigung zur Neubebauung  
Hin mit Teer angleichen

Orange: Bankett tief ausgespült

Blau: Vertiefungen im Teerbereich



### Nesselbrunnerstraße

Blau: tiefe Senkung im Teer, dringender Bedarf der Reparatur

Gelb: Loch im Teer

Rot: tiefe Senke im Teer, beinahe alle KFZ kratzen mit der Front über die Fläche

Grün: Quersenke im Teerbelag

Violett: Loch im Teer

Orange: Senke im Teerbelag



### Herbenerstraße

Orange: Absenkung im Pflasterbereich (Senkung)



# Vorstellung der Zusammenarbeit mit Einhausen, bei einer möglichen (Erschließung) des alten Weges an der Mühle Einhausen bis Hermershausen (Wander und Radnutzung)

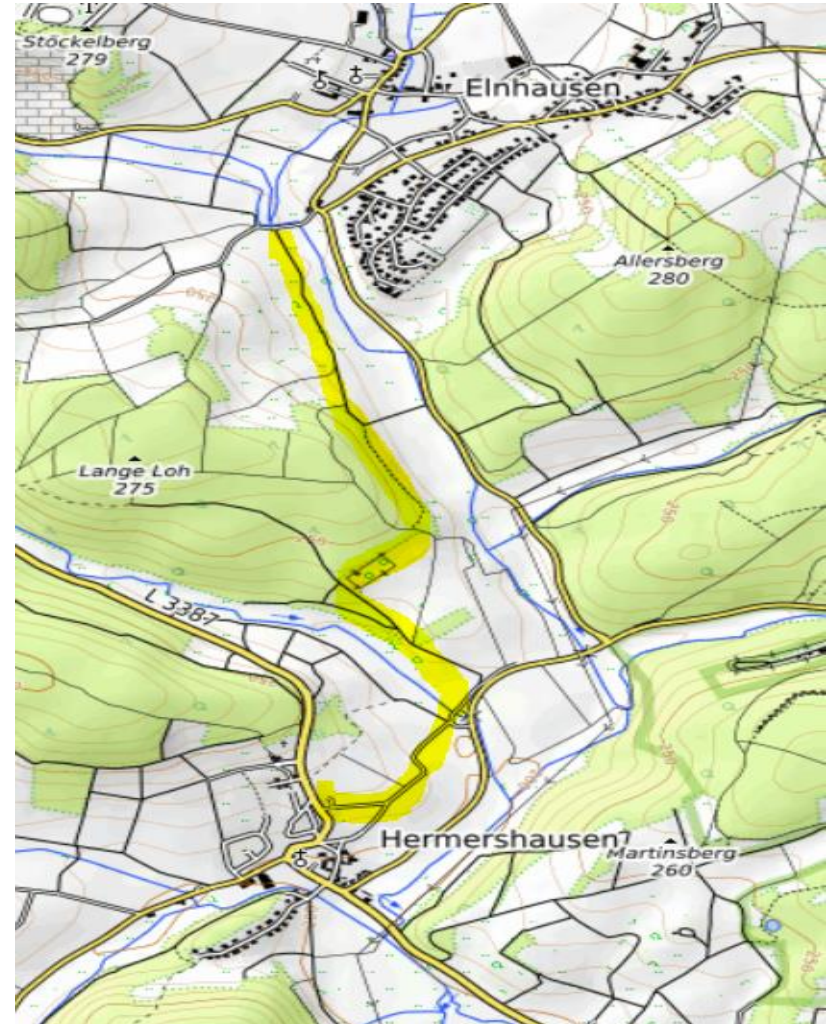
Am Samstag den 03.07 haben die beiden OV aus Hermershausen und Einhausen den Weg besichtigt.



# Vorstellung der Zusammenarbeit mit Einhausen, bei einer möglichen (Erschließung) des alten Weges an der Mühle Einhausen bis Hermershausen (Wander und Radnutzung)

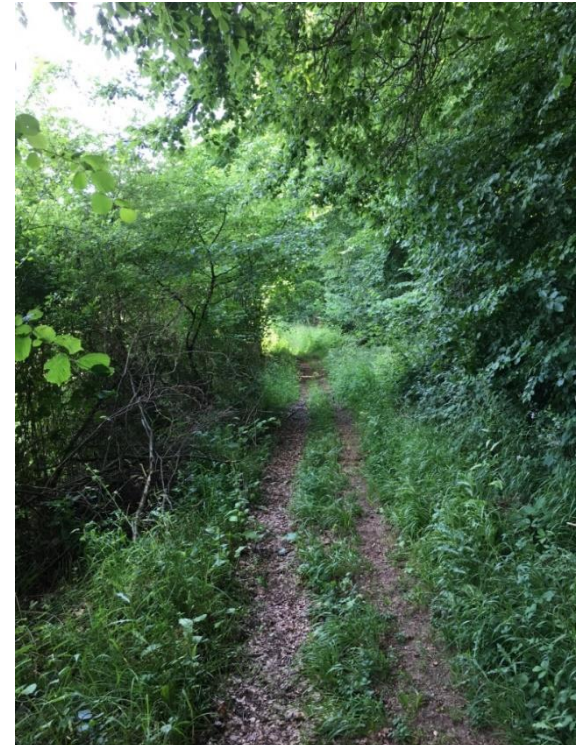
Streckenverlauf parallel zum Hauptverkehrsstraße als Alternative zu einem Straßenbegleitenden Radweg.

Man sollte immer zwei Seiten betrachten. Wo es Pro gibt, ist auch Kontra, dennoch sollten wir diese Option prüfen lassen und zur Diskussion anregen



Vorstellung der Zusammenarbeit mit Elnhausen, bei einer möglichen (Erschließung)  
des alten Weges an der Mühle Elnhausen bis Hermershausen  
(Wander und Radnutzung)

- Von Elnhausen her kommend an der alten Mühle vorbei, bis nach Hermershausen ist anfänglich gut begeh und befahrbar. Er endet aber in einem zugewachsenen Teil das zu einer Wiederherstellung des Weges nicht unerhebliche Eingriffe benötigen würde.
- Um einen Art Rundwanderweg, mit Anschluss an die Gemarkung Hermershausen zu erhalten benötigen wir eine Zustimmung seitens der Stadt und UNB.  
Elnhausen hat diesen Punkt auf ihrer Ortsbeiratsagenda für die nächste OBS aufgenommen.  
Eine gemeinsame überörtliche Beschlussfassung wird erarbeitet werden



# Verschiedenes

- Die Buswendeschleife weist regelmäßige Verschmutzung durch weggeworfene Verpackungen jeglicher Art auf.
- Der Ortsbeirat beantragt an dieser Stelle einen Papierkorb/Mülleimer aufzuhängen.
- Das kann auch an die Stadtwerke gehen, da das dort aufgestellte WC Häuschen ebenfalls ihnen gehört und die Busfahrer\*innen dort ihre Pausenzeiten verbringen.

# Verschiedenes



- Antrag an die Stadt per Beschlussfassung:
- Mülleimer Buswendeschleife aufstellen



# Verschiedenes

## Allgemeiner Hinweis

Wir haben keine Sammelbehälter mehr für Weißblechdosen, diese müssen nach Einführung der gelben Entsorgungstonne darin entsorgt werden

Eine Sonderleerung ist beauftragt worden. Diese wurde auch bereits durchgeführt.

Um die Container liegende Scherben von beschädigten Flaschen bitten wir direkt zu entfernen.

Die Container stehen im unmittelbaren Bereich der Feuerwehrezufahrt/Ausfahrt.

Wenn die Container voll sind bitte Bescheid geben, eine zeitnahe Entleerung ist immer möglich.



# Verschiedenes

Auszug einer Meldung der Stadt Marburg zum Thema Dosen und Weißblech

- Müllentsorgung und Recycling
- **Dosen und Weißblech kommen in die Gelbe Tonne**
- **Bislang konnten Marburger Bürger\*innen Weißblechdosen in gelben Containern sortenrein entsorgen. Die gelben „Iglus“ standen meist neben den Containern für Altglas. Die Leerungen führte die Integral GmbH durch. Diese getrennte Erfassung wurde nun eingestellt und die Container nach und nach abgezogen. Denn durch die Etablierung des Dualen Systems mit der haushaltsnahen Erfassung von Verpackungen nahm die Menge des gesammelten Weißblechs in den Containern kontinuierlich ab.**
- Grund zur Sorge, dass der wertvolle Rohstoff nun nicht mehr wiederverwertet wird, besteht jedoch nicht. Auch die Dosen aus den Gelben Säcken und aktuell den gelben Tonnen werden in Sortieranlagen von dem bunten Materialmix zuverlässig separiert. Das Ergebnis ist wie in den Dosencontainern eine sogenannte „Monocharge“. Diese kann anschließend qualitativ hochwertig recycelt werden. Weißblechdosen können also mit gutem Gewissen und ganz bequem direkt in der Gelben Tonne entsorgt werden.
- Weitere Auskünfte erteilt der Fachdienst Umwelt-, Klima- und Naturschutz, Fairer Handel, Telefon (06421) 201-1403.

# Verschiedenes

- Fragen
- Wünsche
- Anregungen

Vielen Dank für ihre Anwesenheit  
und konstruktive Mitarbeit