



Bundesamt  
für Migration  
und Flüchtlinge

Bundesministerium  
des Innern

# 전자 거주 허가 카드(eAT) 에 대한 모든 유용한 정보



[www.bamf.de/eaufenthaltstitel](http://www.bamf.de/eaufenthaltstitel)







# 콘텐츠 개요

1	전자 거주 허가 카드(eAT)	5
2	증명 사진과 지문	7
3	추가 조항	9
4	온라인 인증 기능	10
5	전자 서명	13
6	거주 정보 시스템에 입력할 수 있는 새로운 방법	15
7	데이터 안전성	16
8	eAT를 도난 또는 분실의 경우?	17
9	어떤 경우에는 ... ?	18
10	우리의 연락처	19

# 머리말

당신은 출입국 관리 사무실로부터 거주 허가 증명[거주증 (기간 제한 있음) ,영주권,유럽 연합의 영주권 및 유럽 연합의 블루 카드가 포함 \*기술 인력의 도입을 위한 일종의 취업 및 거주 허가 카드\* ] 을 받았으며 지금까지 레이블로 귀하의 여권에 붙혀져 있습니다.

2011년9월1일부터,,전자 거주 허가 카드“ eAT (신용 카드와 유사하며 전자 기능이 추가되었음) 를 도입하며 이 문서는 개인 데이터로 모든 제3국 공민에게 발급됩니다. (Drittstaatsangehöriger\*유럽 연합 회원국에 속하지 않으며 유럽 연합의 마케팅 분야 EWR및 스위스의 공민\* ) .

이러한 조처는 또한 유럽 연합 공민의 가족,스위스인 및 그 가족의 거주 증명(예하면 거주 허가 카드, 영주권, 스위스인에게 발급한 거주증)에 적용되며 해당 인증서는 지금까지 종이 형식으로서 개인 데이터로 발급되었습니다.

전자 거주 허가 카드(eAT) 내부에는 비접촉식 칩이 있으며 개인 특성(예하면 증명 사진, 여섯살 이후의 두 지문), 추가 조항, 개인 정보가 저장되어 있습니다.또한 이 칩에는 전자 서명과 같은 개인 인증의 가능성도 추가되어 있습니다.

## 전자 거주 허가 카드(eAT)의 개요

- 2011년9월1일부터 도입됩니다.
- 지금까지 사용한 레이블을 대체하였습니다.
- 유럽 연합 전체에서는 외국인(비 유럽 연합 공민, 제3국가 공민)에 대해eAT로 통일하였습니다.
- 신용 카드 형식
- 내부에 비접촉식 칩을 소유합니다.
- 증명 사진과 지문(6살이상)으로 위조 및 남용을 방지함으로서 소유자의 소유를 명확히 합니다.
- 전자 인증 기능은 인터넷과 자동 설비에서의 거래 또는 작업에 적용됩니다.
- 디지털 문서에 합법적 서명을 할 수 있도록 준비하였습니다.



# 1 전자 거주 허가 카드(eAT)



## eAT를 도입한 이유는?

유럽 연합 전체는 모두 eAT를 도입할 것입니다. 해당 도입은 유럽 연합 조항 1030/2002 및 380/2008을 기반으로 합니다. 유럽 연합의 제3국가 국민에게 거주 허가를 발급하고 개인적인 특성을 사용하여 자료와 자료 소유자 사이의 링크를 향상시키며 거주 허가가 타인에게 남용되는 것을 피면하는 것을 목적으로 합니다.

## 옛 거주 허가는 계속 유효합니까?

여행자 카드의 거주증과 여권 대체의 종이 자료는 2021년 4월 30일까지 유효합니다.

## eAT의 유효기간은 얼마입니까?

eAT의 유효 기간은 거주 허가의 유형, 거주권 증명서 및 출입국 관리 사무실의 거주 허가 결정에 따라 다릅니다. 영주권인 경우 거주 허가 카드의 유효기간은 10년으로 제한되고 10년이후에는 반드시 새 카드를 발급해야 합니다.



### 주의 사항 :

eAT의 유효기간은 현재 거주 허가 및 거주권 증명서와 마찬가지로 관련 여행자 카드 및 여권 대체의 종이 자료와 같이 유효합니다. 만기일 이전에 새로운 여행자 카드 및 여권 대신의 종이 자료 신청에 유의하시기 바랍니다.

## eAT의 기능 :

1eAT의 칩에는 증명 사진과 지문이 저장되어 있습니다. 이는 eAT의 남용을 방지하며 귀하의 신원을 보호합니다.



주의 사항 :

귀하의 디지털 사진과 지문은 기밀로서 경찰청과 출입국 관리 사무실에서만 액세스할 수 있습니다. 이러한 개인 데이터가 저장된 칩은 특별히 보호됩니다.

2 추가 조항은 더 이상 추가 라벨에 인쇄되어 여권에 붙여지지 않으며 eAT의 칩에 직접 저장된 별도의 시트에 인쇄됩니다. 추가 시트는 전자 거주 허가 카드와 함께 귀하에게 제출됩니다.



주의 사항 :

칩의 추가 조항은 기밀로서 경찰청과 세관 부서만 액세스할 수 있습니다.

3 „온라인 신원 인증“의 새로운 기능도 가능합니다. 당신은 인터넷이나 자동 설비에서 안전하게 로그인하여 신원을 인증할 수 있습니다. 온라인 신원 인증 기능의 사용은 당신에게 지불대상도 확실히 동일한 인터넷이라는 보증을 제공합니다. 이 기능은 또한 귀하의 개인 데이터를 더 잘 보호할 수 있습니다.



주의 사항 :

당신은 어떤 개인 정보를 전송할 지를 결정할 수 있습니다.

4 새로운 서명 기능은 개인 자필 서명과 같은 효과가 있습니다. 그것을 사용하면 빠르고 쉽게 온라인으로 계약할 수 있으며 그렇지 않으면 서면 형태로 그 법적 구속력을 발휘하여야 합니다. 자필 서명과 하드 복사본은 이후로 더 이상 우편으로의 배달을 필요로 하지 않습니다.

어떤 데이터가 eAT의 칩에 저장되니까?

이 칩은 카드 본문에 인쇄된 데이터 (이름, 주소 등)를 디지털로 저장합니다. 또한 이 칩에는 개인 특성 데이터 (지문과 증명 사진)와 기존 부수 조항 (약관)이 포함되어 있습니다.



## 2 증명 사진과 지문



증명 사진은 카드에 인쇄됨과 동시에 디지털 칩에 저장됩니다. 증명 사진은 다음 조건을 충족해야 합니다 :

- 이미지는 최신이어야 합니다.
- 얼굴은 중심이 되어야 하며 사진에 식별 공개되어야 합니다. (정면 사진이어야 하며 측면 사진은 허용하지 않습니다.).
- 종교적인 이유로 얼굴을 가리지만 얼굴을 커버하지 않는 모자 등은 허용됩니다.
- 눈은 명확하게 보이게 떠있어야 합니다.
- 의학적 이유로의 예외는 가능합니다.



사진의 요구 사항에 대한 자세한 내용은 다음 홈페이지를 참조하십시오 :  
[www.bmi.bund.de](http://www.bmi.bund.de)

비 유럽 연방 회원국의 6 세 이상 모든 외국인인 디지털 칩에 두 지문이 저장되어야 합니다. 이는 문서와 문서 소유자 사이의 연계를 강화하고 거주 허가의 남용으로부터 그들을 보호할 수 있습니다.



### 지문은 eAT외에 영구적으로 저장되어 있습니까?

지문 데이터는 당신이 eAT를 받을 때 까지 출입국 관리 사무실에 저장되어 있습니다. 그다음 지문 데이터는 영구적으로 삭제됩니다. eAT를 인쇄하는 연방 인쇄 사무실에도 지문 데이터는 저장되어 있지 않습니다. 전국 범위내 „데이터 은행“의 설립은 법률적으로 허용되지 않습니다.

### 누가 eAT의 칩에 저장된 증명 사진과 지문 데이터에 액세스할 수 있습니까?

증명 사진과 지문 데이터는 기밀로서 경찰청이나 출입국 당국만이 문서의 진위나 신원을 확인하는데 사용할 수 있습니다. 인터넷의 유출은 불가능 합니다.

eAT의 모든 정보는 국제적으로 인정되어 있으며 암호화 기술에 의해 보호되고 있습니다. 액세스 시스템은 정부가 부여한 권한에 따라 누가 eAT의 개인 데이터에 액세스할 수 있는지를 규정하였습니다.

### 지문 데이터를 입력하려면?

전자 지문 데이터 수집은 출입국 관리 사무실에서 신청서와 함께 스캐너의 도움을 받아 완성됩니다. 잉크 패드 사용은 필요하지 않습니다. 일반적으로 두 개 손가락의 각 세 번 기록을 필요로 합니다. 오직 최고의 지문만이 저장됩니다.

### 지문을 수집하려는 손가락은?

기본적으로 좌우 양쪽 식지를 필요로 합니다. 필요한 경우 작은 손가락을 제외한 다른 손가락을 채용할 수도 있습니다.(예하면 식지가 너무 작을 경우)





# 3 추가 조항



주어진 추가 조항은 칩에 저장되며 첨부 페이지에 인쇄됩니다. 카드에는 „첨부 페이지 참조“ 의 태그가 인쇄됩니다. 추가 조항이 변경되었을 경우 새로운 첨부 페이지를 발급할 수 있으며 칩의 데이터를 변경하여야 합니다. 이리함으로서 eAT를 재발급 안받으셔도 됩니다.



주의 사항 :

칩의 부가 조항은 기밀로 되어있으며 경찰청 또는 세관 부서만이 액세스 할수 있으며 인터넷의 유출은 불가능 합니다.

# 4 온라인 인증 기능



## 온라인 인증 기능이란?

6 자리 암호는 온라인 인증의 실현을 보장합니다. 네트워크 또는 자동 설비가 이러한 항목을 제공하면 당신은 어디에서든지 온라인 인증 할 수 있습니다.

온라인 쇼핑, 보험, 은행, 전자 메일, 소셜 네트워크 또는 행정 기관은 앞으로 이러한 서비스를 제공할 것입니다. 이로하여 당신은 쉽게 eAT를 이용하여 온라인으로 자동차 보험 또는 자동차 등록을 할 수 있습니다. 다시는 피곤한 서식을 작성하거나 해당 기관에 찾아가거나 개인 정보를 제출할 필요가 없습니다.

## 누가 새로운 온라인 인증을 사용할 수 있습니까?

만 16세 이상의 사용자는 자발적으로 온라인 인증 기능을 사용할 있습니다. 당신은 이 기능을 사용할지 여부를 결정할 수 있습니다. 또한 당신은 자신이 원하시는 대로 이 기능의 개통 또는 해약을 하실 수 있습니다.

## 온라인 인증의 사용법은?

eAT를 이용하여 온라인 인증을 사용하려면 당신은 이 기능을 개통하여야 합니다.

카드 리더와 해당 소프트웨어:

- 사용자 PC / 노트북에서 eAT를 사용하려면 카드 리더 (해당 카드리더는 구입 가능)
- 및 „AusweisApp“라는 해당 소프트웨어를 필요로 하며 이는 PC와 eAT를 연결해주는 역할을 합니다. 이 소프트웨어는 [www.ausweisapp.bund.de](http://www.ausweisapp.bund.de)에서 다운로드할 수 있습니다.

## 개인 신원 확인 코드 우편(Pin-Brief)

eAT를 신청하시면 우편국으로부터 개인 신원 확인 코드 우편(Pin-Brief)을 받을 수 있습니다. 다섯자리 수자로 된 비밀번호(개인 신원 확인 코드PIN), 열자리 수자로 된 잠금 해제 코드(PUK)와 블록 코드가 포함되어 있습니다.





개인 신원 확인 코드PIN (비밀번호)



주의 사항 :

이 다섯자리 PIN 코드는 전송 코드(Transport-PIN)이며 당신은 eAT 를 받은 후 여섯자리 비밀번호를 설정하여 교체해야 합니다.

당신은 집에서 카드 리더를 이용하시거나 또는 출입국 관리 사무실에서 변경하실 수 있습니다. 이 PIN 코드는 무제한 갱신이 가능합니다. 온라인 인증을 사용하려면 이 여섯자리 PIN 코드는 필수적입니다.

잠금 해제 코드PUK

세번의 틀린 PIN 코드를 입력할 경우 eAT는 자동으로 잠금됩니다. 이 잠금 해제 코드 PUK는 바로 잠금 상태를 해제에 응용됩니다.

블록 코드

eAT가 도난당하였거나 분실되었을 경우 당신은 그들의 온라인 인증 기능을 차단해야 합니다. 이때 당신은 동결을 달성하기 위해 블록 코드를 제공하는 전화 또는 외국인 출입국 관리 사무실에 문의하여야 합니다.

정보 보호 :

PIN 코드, PUK 잠금 해제 코드, 블록 코드는 eAT카드에 표기되지 않으며 PIN 코드와 eAT카드를 함께 보관하지 않음에 유의하십시오.

코드란?

예하면 귀하는 자신의 개인 정보를 비공개하며 eAT를 이용하여 소셜 네트워크에서 인증 확인을 할 수 있습니다. eAT의 칩은 온라인 서비스에 해당 코드를 제공하며 이 코드는 귀하의 신원을 표시하지만 개인 정보를 공개하지 않습니다. 우리가 습관된 로그인법처럼 개인의 PIN 코드 및 여섯자리 비밀번호를 입력하면 됩니다. 이러한 형식은 또한 더 안전합니다.

연령과 주소 인증이란?

일부 온라인 서비스는 고객의 연령과 주소 정보를 필요로 합니다. eAT는 고객의 연령과 주소에 대해 인증합니다. 연령에 대한 확인은 생년월일을 기반으로 전달하며 eAT 소유자의 연령이 요구하는 나이와 적합한지를 확인합니다. (만 16세)

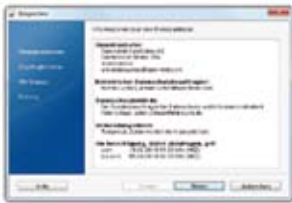
주소의 확인은 eAT 사용자가 전에 모 지역이나 주의 등록 여부를 확인하기 위해 서입니다.

이 두가지 인증은 데이터의 절약성을 보증할 뿐 만아니라 사용자 정보는 오직 요구 및 필요한 상황에서만 양도됩니다.

## 온라인 쇼핑시 온라인 인증의 예제



당신은 네트워크 공급 업체로부터 요구하는 제품을 찾을 수 있습니다. 네트워크 공급 업체는 귀하와 계약을 체결하고 계산서 결제하며 귀하의 명의로 제품을 보내기 위하여 귀하의 주소를 필요로 합니다. 이러한 정보는 온라인 인증의 도움으로 확인할 수 있습니다.



정보가 전달되기전 업체는 귀하의 eAT로 당신의 자격 증명서를 인증합니다. 또한 업체의 인증서도 인증됩니다. 본 시스템은 귀하의 eAT 유효 및 차단 여부를 테스트 합니다.



당신은 귀하가 개인 정보를 전달하고자하는 창을 선택할 수 있으며 또한 비전달의 특정 개인 정보 제한을 선택할 수 있습니다. 주어진 여섯자리 PIN 코드로 귀하의 선택을 결정합니다. 이러한 정보는 업체에게 기밀로 전송됩니다.

본 거래계약은 각 당사자의 최종 서명을 통해 최종으로 체결됩니다.



### 주의 사항 :

다음날 당신이 새로운 거주 허가증을 받은후 온라인 인증을 사용할지 여부를 물어 보게됩니다. 귀하가 결정을 하셨을 경우 본 기능은 당신의 eAT에 개통 혹은 해약됩니다.

만일 귀하가 나중에 결정을 변경하려는 경우 언제든지 외국인 출입국 관리 사무실에서 해당 기능을 개통 또는 해약할 수 있습니다.



# 5 전자 서명

eAT은 공인 전자 서명 기능을 위해 잘 준비되고 있습니다. 단 당신만이 이 기능을 활성화 하실수 있습니다.



## 서명 기능의 실현은?

서명 기능은 전자 계약의 체결을 합법화할 수 있습니다. 이러한 전자 서명은 자필 서명을 대체하게 됩니다. 파트너는 전자 서명을 통하여 전자 서명후 계약 변경 여부를 판단할 수 있습니다.

전자 서명을 실현하기 위해서는 온라인 인증 기능을 개통해야 합니다.

## 전자 서명 기능을 사용에 필요한것은?

각 eAT 사용자는 자신의 의지에 따라 전자 서명 기능의 개통 여부를 결정할 수 있습니다. 당신은 특별한 독점 서명과 편안한 리더를 신청할 수 있습니다. 공급자의 요구에 따라 부동한 비용을 지불합니다.

## 서명 인증서 :

서명 인증서는 신뢰할 수 있는 서명 업체 (인증 업체라고도 함)로부터 신청할 수 있습니다. 공급자 목록은 ([www.nrca-ds.de](http://www.nrca-ds.de))의 „Akkreditierte ZDA“에서 찾을 수 있습니다. 당신은 서명 인증서를 eAT에 다운로드 하여야 합니다.





### 서명 PIN 코드

서명 기능을 사용하려면 당신은 자신만의 PIN 코드가 필요하며 서명 인증서를 다운로드 받을 때 자아로 설정할 수 있습니다.

### 편한 리더 :

편의한 인증서를 취득하기 위하여 PIN-Pad와 모니터가 있는 편한 리더가 필요로 (접촉하지 않는 전송의 방법으로)합니다. 해당 소프트웨어 응용 프로그램 가이드에 유의하시기 바랍니다.





# 6 거주 정보 시스템에 입력할 수 있는 새로운 방법

## 온라인 인증 기능의 응용

### 온라인 등록 :



처음으로 온라인 서비스에 등록할 시 당신은 다른 사용자 데이터에 대한 부동한 질문을 받을것 입니다. 이름일 수도 있고 어떤 경우에는 완전한 주소일 수도 있습니다. 이런 데이터는 eAT의 도움을 사용하여 신속하고 정확하게 전달 될 수 있습니다.

### 자동 설비에서의 확인 :



자동 정보기 및 자동 판매기에도 앞으로 점점 더 많은 개인 맞춤 서비스가 제공됩니다. 여기서 당신은 자신의 eAT로 쉽고 빠르게 식별할 수 있습니다.

### 코드로 시스템에 액세스 :



귀하의 개인 데이터를 인터넷으로만 전송할 필요는 없습니다. 하지만 당신이 이미 등록 준비가 되어 있을 때 서비스 사용자의 „새로운 인식“에는 큰 의미가 있습니다. 이런 목적을 위하여 이른바 eAT의 코드가 탄생됩니다.

### 온라인 서명 :



당신은 온라인 서명 기능으로 안전하게 온라인에서 계약할 수 있습니다.

### 연령이나 거주지 확인 :



일부 서비스는 일정한 연령의 요구 또는 특정 거주지에서의 등록 여부를 확인하기 위하여 사용자 의 연령과 주소 정보를 필요로 합니다. eAT는 연령이나 주소 정보를 확인할 수 있지만 추가 데이터는 제공하지 않습니다. 그것은 오직 „예“ 또는 „아니오 “의 데이터만 양도합니다.

### 자동으로 양식을 작성 :



온라인 양식의 작성은 종종 성가십니다. 빠른 입력은 주소나 이름의 맞춤법 오류가 생길수 있습니다. 온라인 인증 기능으로 eAT에서의 데이터 직접 전송은 가능하게 되었습니다.

### 공공 행정의 양식 :

점점 더 많은 당국은 온라인 서비스를 제공할 것입니다(예하면 전자 세금 반환의 제출). 이러한 서비스는 보다 안전한 사용자의 신원 확인을 필요로 합니다. 온라인 인증은 앞으로 이 기능을 대신할 수 있습니다.

# 7 데이터 안전성

## 어떤 데이터가 eAT를 사용하여 전송됩니까?

귀하의 PIN 코드를 입력하면 다음과 같은 데이터를 릴리스할 수 있습니다 :

- 성, 이름 및 박사 직함
- 발행 국가
- 연령 및 거주지 확인
- 생일과 출생지
- 주소
- 문서 유형
- 코드

## 귀하의 권리 - 자신이 선택한 공유 데이터

궁극적으로 당신은 eAT의 보유자로서 전송할 수 있는 데이터를 정의합니다. 당신 eAT의 유효한지 여부와 상관없이 어떤 경우에도 발송될 수 있습니다. 또한 잠금 기능에도 적용됩니다. 그것은 당신의 eAT가 잠금되어 있는지 여부를 확인할 수 있습니다.

## 내 데이터는 안전한가요?

그렇습니다! 귀하의 개인 데이터는 심지어 eAT가 없는 온라인 활동, 쇼핑 또는 소셜 네트워크에서 활약할 때 보다는 더 안전합니다. 이 새로운 기능은 귀하의 개인 정보를 보호합니다. 온라인 인증 기능은 또한 온라인 공급 업체의 진위를 테스트합니다.

## 이러한 데이터는 전송중 해커로부터의 절취되지 않도록 보호되어 있습니까?

전송중의 모든 데이터는 암호로 보호되어 있습니다. 모든 정보와 전송은 국제적으로 인정된 기존 암호화 기술로 보호되어 있습니다.

eAT의 서비스를 사용하려는 모든 업체는 인증 증명서(VfB)에 대한 등록 기관에 해당 국가 인타이틀먼트 인증서를 신청하여야합니다. 해당 기관은 엄격한 사양에 따라 심사를 진행하여 본 거래에 절대적으로 필요한 정보만에 해당한 데이터에 대한 허가를 발행합니다.





# 8 eAT를 도난 또는 분실의 경우?



나의 eAT를 분실 또는 도난당한 경우 전자 기능을 차단할 수 있는 방법은?

당신은 **0180-1-33 33 33** (3,9센트/분 독일 고정 통신 네트워크, 최고로 42센트/분까지의 이동 통신 네트워크, 해외 통화도 가능)의 핫라인 전화로 온라인 인증 기능을 차단할 수 있습니다. 당신의 이름, 생년월일 및 블록 코드를 물어 볼 것입니다. 따라서 당신을 제외하고 아무도 귀하의 eAT를 차단할 수 없습니다. 이러한 경우 eAT의 분실은 출입국 관리 사무실에 등록됩니다. 당신은 또한 출입국 관리 사무실에 분실 신고를 하실 수 있습니다.

나의 eAT를 분실할 시 서명 기능은 어떻게 됩니까?

당신은 즉시 서명 공급자에게 분실 상황을 보고하고 서명 기능을 블록해야 합니다. 당신이 출입국 관리 사무실에 문서의 분실을 보고하면 이 블록은 자동으로 되지 않습니다. 당신은 또한 즉시 서명 공급자에게 문의해야 합니다.

# 9 어떤 경우에는... ?

## ...잘못된 PIN 코드를 입력하였을 경우?

두 번째로 틀린 PIN 코드를 입력하면 소프트웨어는 귀하의 접속 번호 입력을 부탁드립니다. 이는 eAT 카드의 전면에서 찾을 수 있습니다. 세 번째로 틀린 PIN 코드를 입력하였을 경우 온라인 기능은 안전상의 이유로 차단됩니다. 이 경우에는 다시 잠금 해제 코드(PUK)로 해제하는 데 사용할 수 있습니다. PUK코드는 열번까지 사용 가능합니다.

## ...내 PIN 코드를 잃어버렸을 경우?

PIN 코드는 어떤 출입국 관리 사무실에서나 재설정할 수 있습니다. 단지 자신의 eAT를 가져와야 합니다.

## ...내가 이사하였을 경우?

이 경우 귀하의 새 거주지 재등록 (출입국 관리 사무실 또는 주소 등록 데스크)을 관할하는 기관에 문의해야 합니다. 그들은 칩과 eAT의 보이는 부분에 귀하의 주소 데이터를 변경하실 수 있습니다.

## ...내 여권이 만료되었을 경우?

신속히 여권 갱신을 신청하십시오. eAT의 유효기간은 해당 여권의 유효기간과 동일합니다.

## ...나중에 온라인 인증 기능을 개통 또는 해제할 경우?

귀하의 eAT가 여전히 유효할 시 당신은 출입국 관리 사무실을 통해 언제든지 온라인 인증 기능을 개통 또는 해제할 수 있습니다.



# 10 우리의 연락처

## 귀하의 출입국 관리 사무실

거주 허가는 지방의 출입국 관리 사무실에서 요청할 수 있습니다. 신청 절차에 대한 자세한 내용은 여기에 있습니다.



당신은 또한 시민 서비스에 문의하실 수 있습니다.

전화번호 : **0180-133 33 33** 근무 시간 : 월요일부터 금요일까지 **7:00 - 20:00**  
(3,9센트/분 고정 통신 네트워크, 또는 42센트/분까지 이동 통신 네트워크, 해외 통화도 가능)

## 인터넷 정보

[www.bamf.de/eaufenthaltstitel](http://www.bamf.de/eaufenthaltstitel) 에서 모든 정보 요약을 참조하십시오. 자문 서비스 또한 중요한 질문에 대한 답변을 제공합니다. 또한 인터넷에는 서명 제공자와 소프트웨어 다운로드 „Ausweis-App“에 대한 표시도 있습니다.

약어	
eAT	elektronischer Aufenthaltstitel (전자 거주 허가 카드)
PIN	Personal Identification Number (개인 신원 인증 번호)
PUK	Personal Unblocking Key (개인 키 차단 해제)
QES	Qualifizierte elektronische Signatur (공인 전자 서명)
VfB	Vergabestelle für Berechtigungszertifikate (인증서 등록 기관)



## 날인

제작사 및 편집자  
독일 연방 이주 정부 사무실 보고서230  
인테리어 연방 자원부 보고서MI6 및 보고서IT4

출판  
2011년2월

인쇄 :  
**Bonifatius GmbH**  
33100 Paderborn

디자인 :  
독일 연방 이주 정부 사무실  
**Gertraude Wichtrey**  
**Claudia Sundelin**